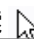


福島県 感染症情報

検索 

平成27年5月8日発行

## 《目次》

・ 感染症患者発生状況	1
・ 保健所管内別流行状況	2
・ 推移・流行状況	3
・ 最近の注目疾患(過去の動き)・保健所別流行状況	3～13
・ 県内・隣接県の五類感染症(定点把握)の動き	14
・ 県内・隣接県の疑似症	15
・ 県内・隣接県の全数把握疾患	16～17
・ インフルエンザ情報	18
・ つつが虫情報	19
・ 結核情報	20

## 【インフルエンザについて】

インフルエンザはまだ流行しています。今シーズン流行していたのはAH3亜型でしたが、現在はB型(山形系統)の患者報告数がAH3亜型よりも多くなっています。基礎疾患のある方や高齢者、乳幼児では合併症を併発する恐れがあります。特に、乳幼児は脳症を起こす場合がありますので、早期発見、早期受診を心がけてください。また、帰宅した際には手洗いを励行し、咳が出る場合にはマスクを着用するなど咳エチケットに努めましょう。

## 【つつが虫病について】

春から初夏にかけては、つつが虫病の多発時期です。つつが虫病は、リケッチアを保有するツツガムシに刺された後、1～2週間後に発症します。農作業、山菜採り等の際にはできるだけ肌の露出を避け、帰宅後はシャワーを浴びるなどの注意を心がけましょう。また、作業後、発熱やリンパ節の腫れなどがあつた場合には、早急に医療機関を受診しましょう。

## 感染症患者発生状況【第18週(4月27日～5月3日)】

### 〈定点把握疾患〉

・インフルエンザは、会津で流行、県北、郡山市、県中、県南、南会津で小流行が続いています。

・咽頭結膜熱は、会津で流行、県北、郡山市、いわき市で小流行が続いています。

・感染性胃腸炎は、県中、県南で小流行が続いており、また、郡山市で小流行が見られます。

・伝染性紅斑は、郡山市、県中、県南、会津で流行、県北で小流行が続いており、また、南会津、相双で流行が見られます。

・流行性耳下腺炎は、郡山市、県中、会津で小流行が続いており、また、県南で小流行が見られます。

・マイコプラズマ肺炎(6名)は、県北(1名)、県南(3名)、会津(1名)、いわき市(1名)の各保健所管内の基幹定点医療機関から報告がありました。

・インフルエンザ(入院)(1名)は、郡山市保健所管内の基幹定点医療機関から報告がありました。

・感染性胃腸炎(病原体がロタウイルスであるものに限る。)(10名)は、県北(2名)、郡山市(3名)、県南(2名)、会津(2名)、南会津(1名)の各保健所管内の基幹定点医療機関から報告がありました。

・RSウイルス感染症は、県北で流行、相双で小流行が続いています。

・A群溶血性レンサ球菌咽頭炎は、相双で流行、県北、郡山市、県中、県南、会津、南会津、いわき市で小流行が続いています。

・手足口病は、県中、いわき市で流行が続いています。

・流行性角結膜炎は、県南で流行が見られます。

### 〈全数把握疾患〉

・結核(8名)は、県北(1名;30歳代:女性)、会津(5名;30歳代:女性2名、40歳代:女性2名、50歳代:女性)、いわき市(2名;30歳代:男性、50歳代:男性)の各保健所管内の医療機関から報告がありました。

・つつが虫病(1名;80歳代:女性)は、郡山市保健所管内の医療機関から報告がありました。

・アメーバ赤痢(1名;20歳代:女性)は、郡山市保健所管内の医療機関から報告がありました。

・後天性免疫不全症候群(2名)は、県北(1名;50歳代:男性)、いわき市(1名;20歳代:男性)の各保健所管内の医療機関から報告がありました。

・侵襲性肺炎球菌感染症(2名;幼児:女児、70歳代:男性)は、会津保健所管内の医療機関から報告がありました。

保健所管内別流行状況【第16週～第18週】



◎インフルエンザ



◎感染性胃腸炎



◎伝染性紅斑



第16週 (4月13日～4月19日)

第17週 (4月20日～4月26日)

第18週 (4月27日～5月3日)

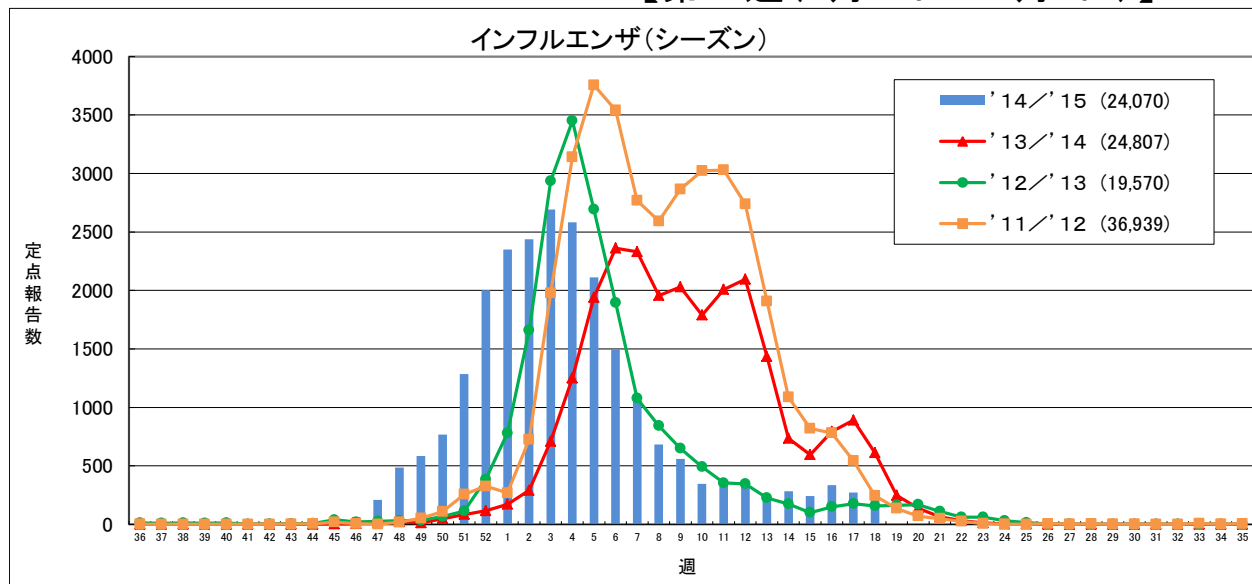
## 疾患別推移、流行状況(定点把握)【第16週～第18週】

疾患名	推移・流行状況			疾患名	推移・流行状況		
	第16週	第17週	第18週		第16週	第17週	第18週
インフルエンザ	↑ ★	↓ ★	→ ★	ヘルパンギーナ			
咽頭結膜熱	↑ ★	↑ ★	→ ★	流行性耳下腺炎	↓ ★	→ ★	→ ★
A群溶血性レンサ球菌咽頭炎	→ ★	↑ ★	↓ ★	急性出血性結膜炎			
感染性胃腸炎	→ ★	↑ ★	↓	流行性角結膜炎			
水痘				細菌性髄膜炎			
手足口病				無菌性髄膜炎			
伝染性紅斑	↑ ★★★	↑ ★★★	↓ ★★★	マイコプラズマ肺炎			
突発性発しん				クラミジア肺炎			
百日咳				RSウイルス感染症	↑ ★	→ ★	↓

( → : 増減なし、↑ : 増加、↓ : 減少 )  
 ( 小さい ← ★ ★★ → 大きい )

### 最近の注目疾患 (過去の動き)・保健所別流行状況

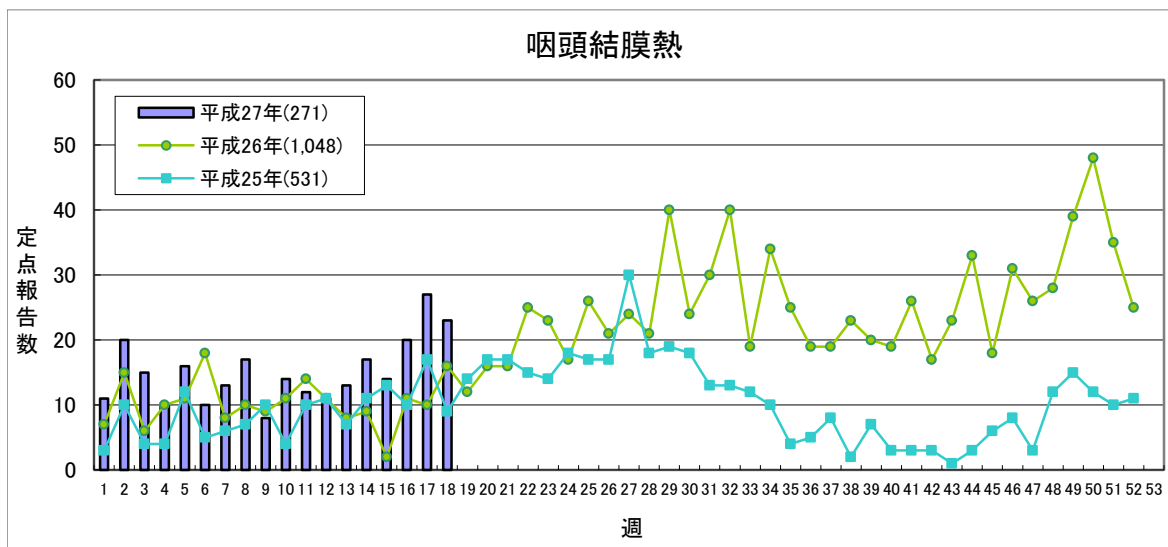
#### 【第18週(4月27日～5月3日)】



	'14/'15				累計	'13/'14合計
	第15週	第16週	第17週	第18週		
県北	29	39	27	20	4,414	5,077
郡山市	38	41	30	40	4,007	4,007
県中	29	21	37	34	1,988	2,264
県南	34	69	33	33	2,823	3,074
会津	93	136	113	123	4,607	4,381
南会津	3	7	9	4	375	446
相双	6	6	10	3	982	630
いわき市	9	16	12	5	4,874	4,928
合計	241	335	271	262	24,070	24,807

(\*) インフルエンザ定点医療機関(77)からの報告数です

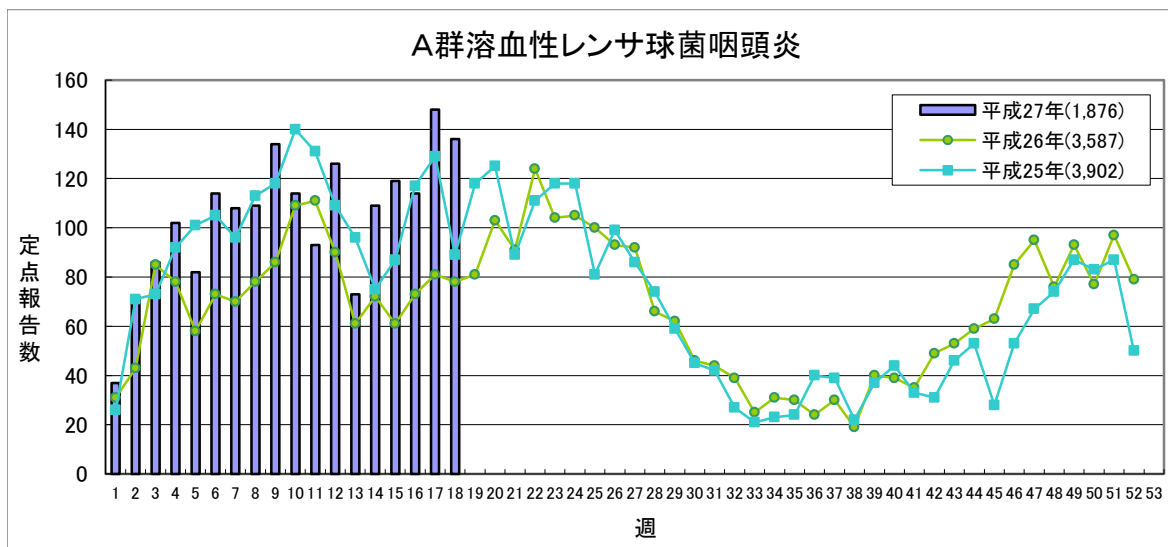
## 【第18週(4月27日～5月3日)】



定点あたり **0.2未満** **0.2～** **1.0～** **3.0～**

	平成27年					平成26年
	第15週	第16週	第17週	第18週	累計	合計
県北	5	5	8	7	82	226
郡山市	1	7	11	4	80	163
県中	1	0	0	3	15	48
県南	0	0	0	0	5	27
会津	3	3	4	6	26	55
南会津	0	0	0	1	3	6
相双	0	0	0	0	1	0
いわき市	4	5	4	2	59	523
合計	14	20	27	23	271	1,048

(\*)小児科定点医療機関(46)からの報告数です

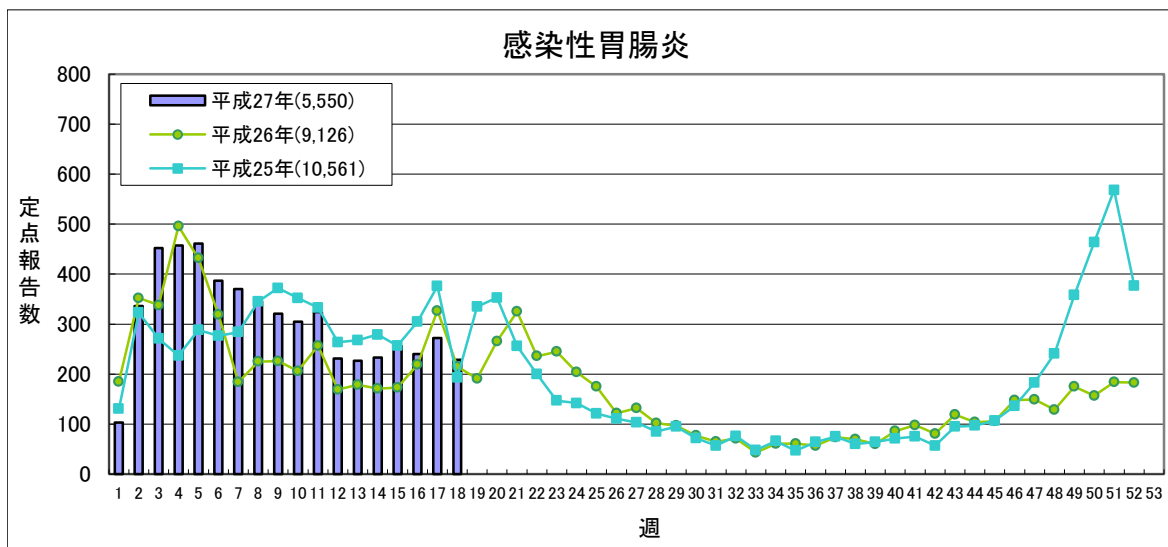


定点あたり **0.5未満** **0.5～** **4.0～** **8.0～**

	平成27年					平成26年
	第15週	第16週	第17週	第18週	累計	合計
県北	23	28	24	27	577	1,035
郡山市	23	11	14	18	294	746
県中	15	29	28	9	187	188
県南	6	8	13	9	109	231
会津	10	14	15	14	260	600
南会津	1	2	1	3	10	18
相双	26	14	38	37	151	61
いわき市	15	8	15	19	288	708
合計	119	114	148	136	1,876	3,587

(\*)小児科定点医療機関(46)からの報告数です

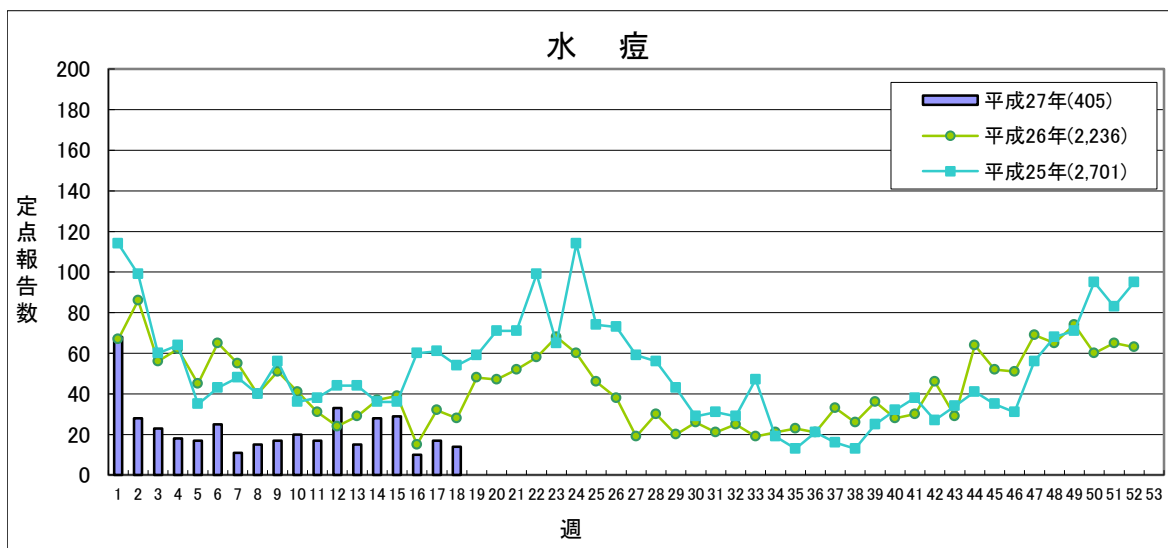
## 【第18週(4月27日～5月3日)】



定点あたり **5.1未満**   **5.1～**   **12.0～**   **20.0～**

	平成27年					平成26年
	第15週	第16週	第17週	第18週	累計	合計
県北	78	51	64	44	1,198	2,098
郡山市	20	30	45	49	721	1,495
県中	60	81	76	68	1,034	2,006
県南	32	24	29	29	669	763
会津	30	20	24	8	679	1,137
南会津	4	5	3	1	25	11
相双	5	2	8	6	70	28
いわき市	27	27	23	24	1,154	1,588
合計	256	240	272	229	5,550	9,126

(\*)小児科定点医療機関(46)からの報告数です

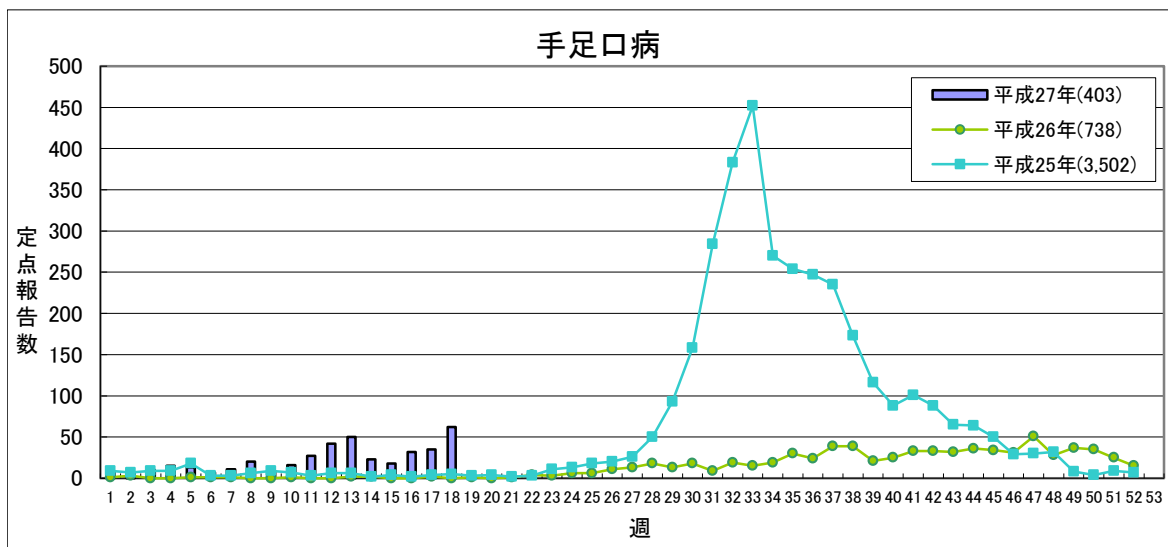


定点あたり **2.0未満**   **2.0～**   **4.0～**   **7.0～**

	平成27年					平成26年
	第15週	第16週	第17週	第18週	累計	合計
県北	1	0	1	1	35	321
郡山市	5	2	2	7	116	399
県中	7	0	3	0	44	281
県南	9	5	4	3	98	332
会津	1	1	3	2	31	509
南会津	0	0	0	0	1	20
相双	1	0	0	0	6	17
いわき市	5	2	4	1	74	357
合計	29	10	17	14	405	2,236

(\*)小児科定点医療機関(46)からの報告数です

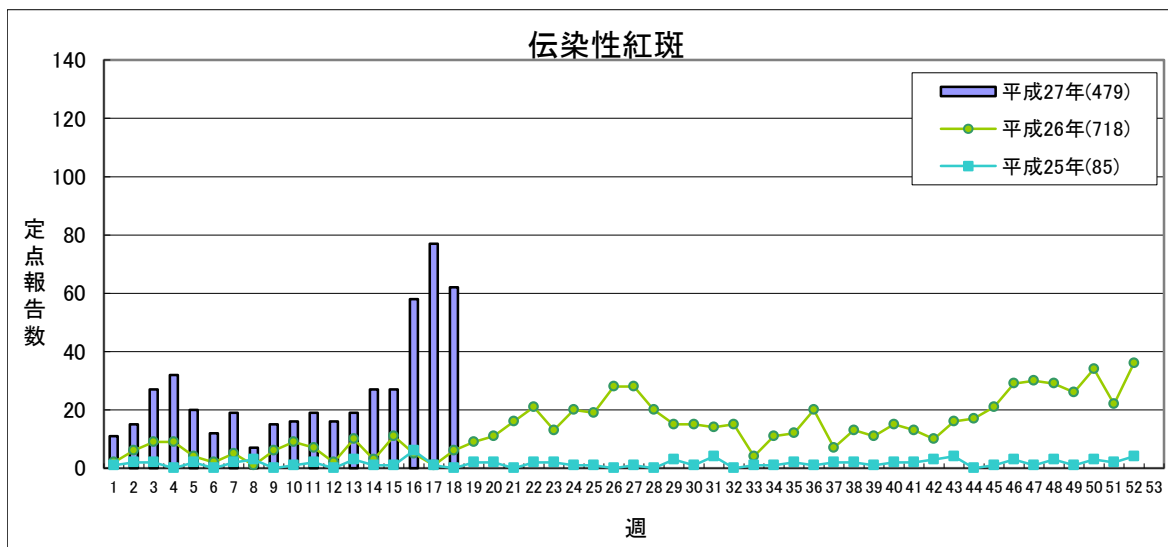
## 【第18週(4月27日～5月3日)】



定点あたり **1.0未満** **1.0～** **2.0～** **5.0～**

	平成27年					平成26年
	第15週	第16週	第17週	第18週	累計	合計
県北	0	0	1	0	37	167
郡山市	0	2	1	4	36	260
県中	2	8	20	25	62	81
県南	9	4	1	2	29	81
会津	0	0	0	1	3	58
南会津	0	0	0	0	0	13
相双	0	0	0	0	0	5
いわき市	7	18	12	30	236	73
合計	18	32	35	62	403	738

(\*)小児科定点医療機関(46)からの報告数です

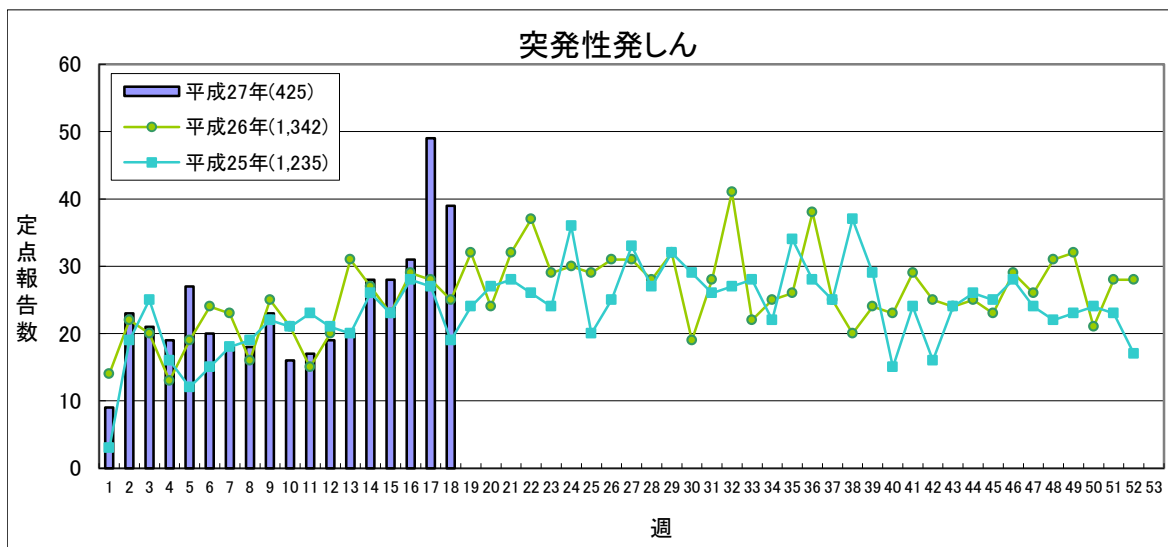


定点あたり **0.5未満** **0.5～** **1.0～** **2.0～**

	平成27年					平成26年
	第15週	第16週	第17週	第18週	累計	合計
県北	1	7	6	6	32	73
郡山市	4	12	16	13	72	117
県中	7	15	12	7	79	104
県南	8	3	8	5	83	211
会津	5	14	33	21	126	43
南会津	0	0	1	2	5	0
相双	0	1	0	4	6	0
いわき市	2	6	1	4	76	170
合計	27	58	77	62	479	718

(\*)小児科定点医療機関(46)からの報告数です

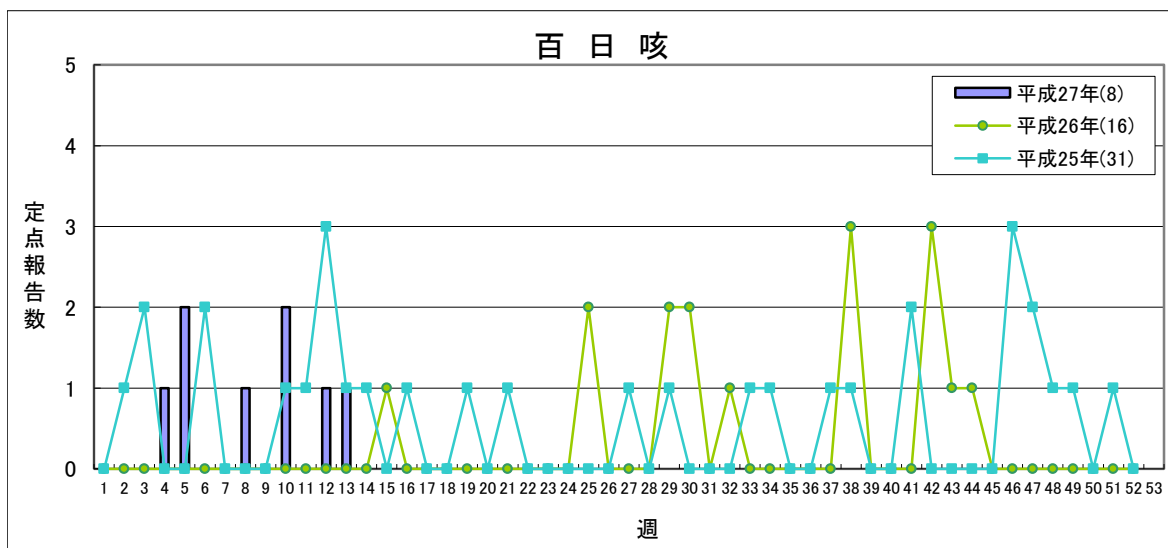
## 【第18週(4月27日～5月3日)】



流行状況の表記はありません

	平成27年					平成26年
	第15週	第16週	第17週	第18週	累 計	合 計
県 北	11	10	14	8	116	422
郡山市	4	5	9	13	86	277
県 中	7	4	8	6	59	161
県 南	0	0	2	3	30	106
会 津	0	5	5	4	35	93
南会津	0	0	0	0	0	0
相 双	3	0	5	3	14	7
いわき市	3	7	6	2	85	276
合 計	28	31	49	39	425	1,342

(\*)小児科定点医療機関(46)からの報告数です

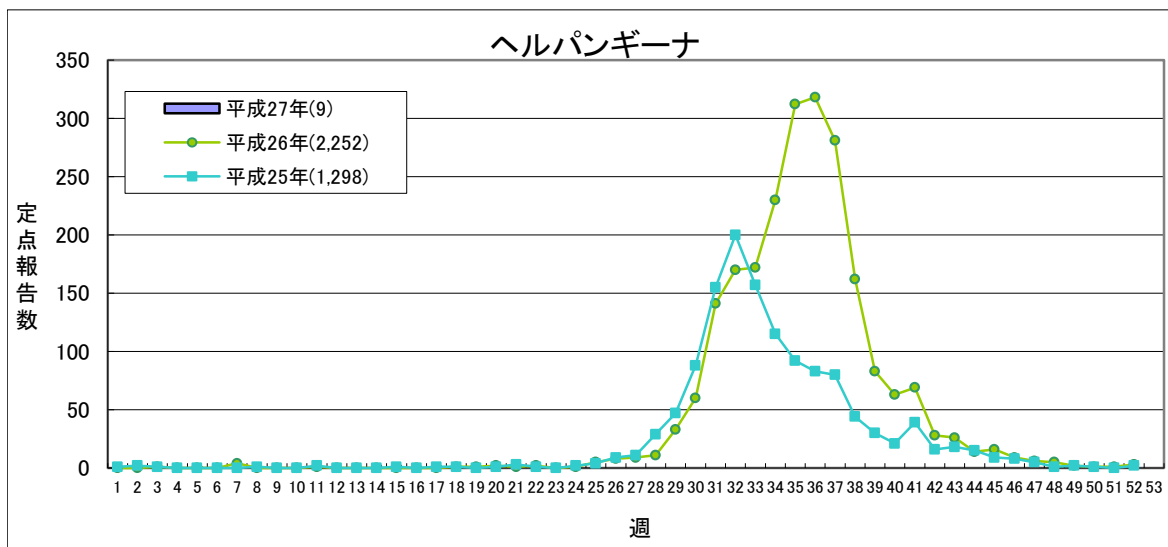


県全体で 2地域未満 2地域or地域3人 3地域 4地域以上

	平成27年					平成26年
	第15週	第16週	第17週	第18週	累 計	合 計
県 北	0	0	0	0	3	5
郡山市	0	0	0	0	3	9
県 中	0	0	0	0	0	0
県 南	0	0	0	0	1	0
会 津	0	0	0	0	0	2
南会津	0	0	0	0	0	0
相 双	0	0	0	0	0	0
いわき市	0	0	0	0	1	0
合 計	0	0	0	0	8	16

(\*)小児科定点医療機関(46)からの報告数です

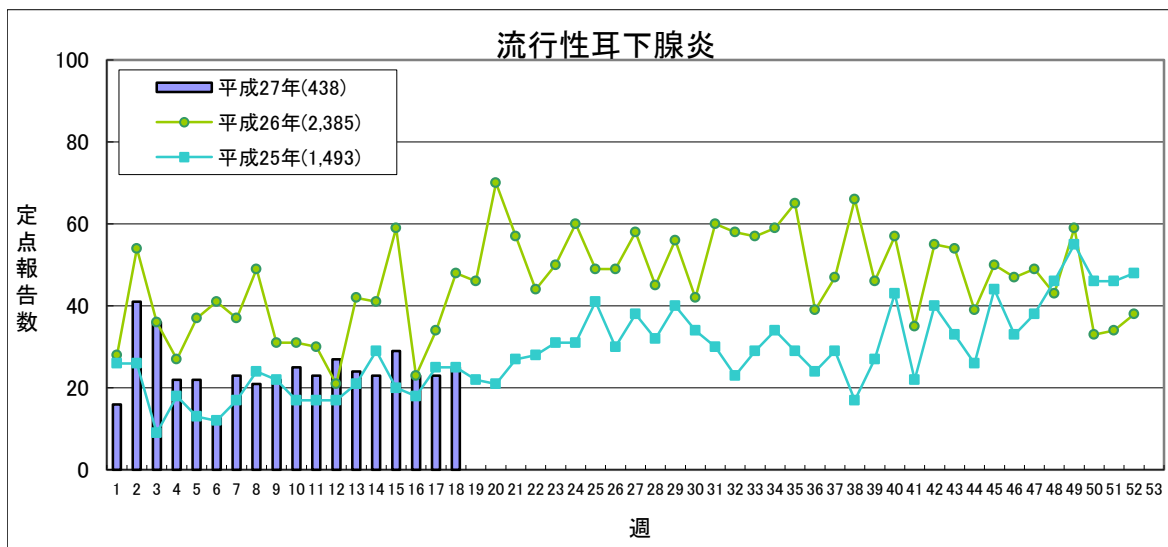
## 【第18週(4月27日～5月3日)】



定点あたり **0.5未満** **0.5～** **2.0～** **6.0～**

	平成27年					平成26年
	第15週	第16週	第17週	第18週	累計	合計
県北	0	0	0	0	1	529
郡山市	1	0	0	0	2	364
県中	0	0	1	0	1	71
県南	0	0	0	0	0	242
会津	0	0	0	0	0	434
南会津	0	0	0	0	0	36
相双	0	0	0	0	0	5
いわき市	1	1	1	0	5	571
合計	2	1	2	0	9	2,252

(\*)小児科定点医療機関(46)からの報告数です



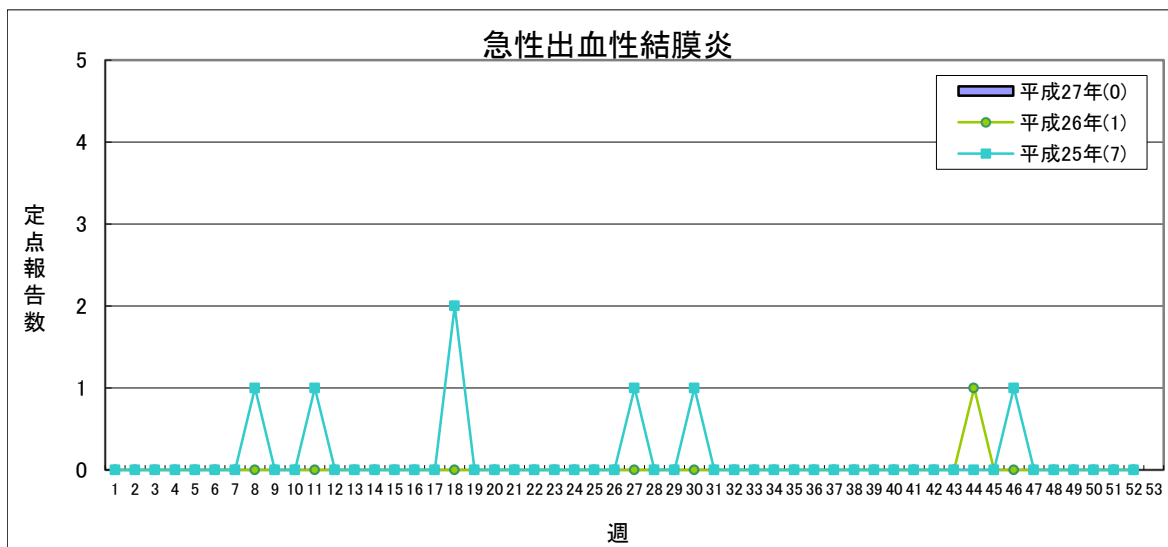
定点あたり **0.5未満** **0.5～** **3.0～** **6.0～**

	平成27年					平成26年
	第15週	第16週	第17週	第18週	累計	合計
県北	1	0	1	0	32	436
郡山市	8	5	7	6	87	197
県中	4	8	7	6	100	129
県南	4	0	3	2	22	451
会津	8	9	4	6	157	1,025
南会津	2	0	0	0	20	2
相双	0	0	0	1	1	2
いわき市	2	1	1	4	19	143
合計	29	23	23	25	438	2,385

(\*)小児科定点医療機関(46)からの報告数です



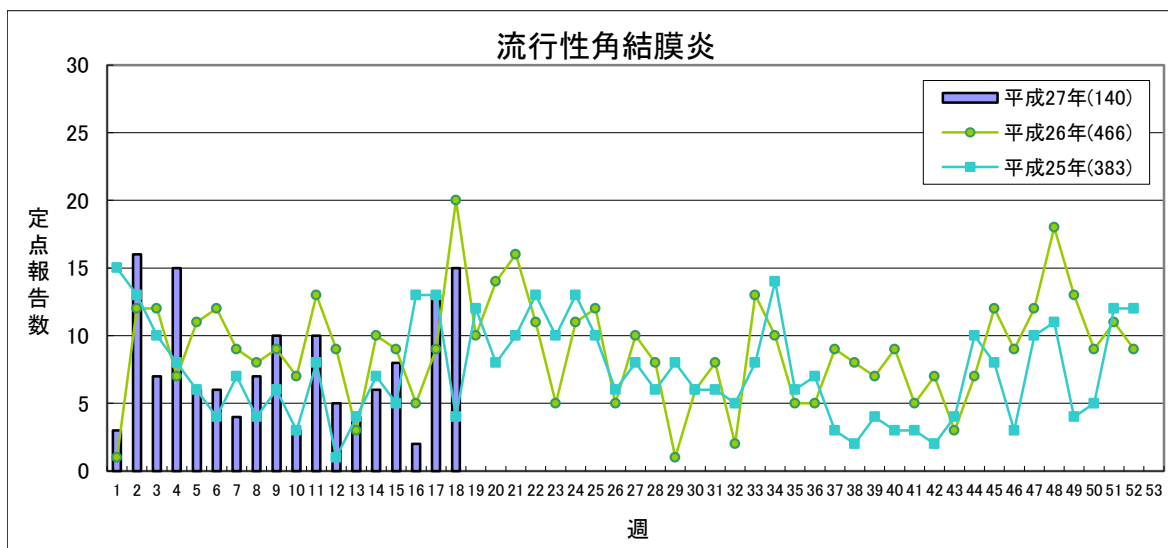
【第18週(4月27日～5月3日)】



定点あたり **1.0未満** **1.0～**

	平成27年					平成26年
	第15週	第16週	第17週	第18週	累計	合計
県北	0	0	0	0	0	0
郡山市	0	0	0	0	0	0
県中	0	0	0	0	0	1
県南	0	0	0	0	0	0
会津	0	0	0	0	0	0
南会津	-	-	-	-	-	-
相双	0	0	0	0	0	0
いわき市	0	0	0	0	0	0
合計	0	0	0	0	0	1

(\*)眼科定点医療機関(12)からの報告数です



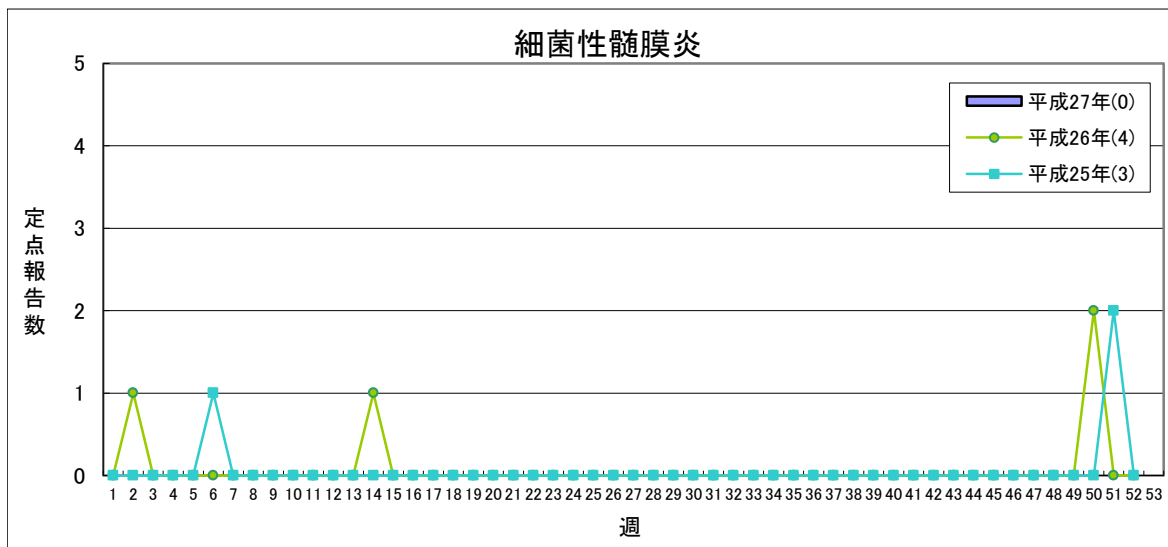
定点あたり **2.0未満** **2.0～** **4.0～** **8.0～**

	平成27年					平成26年
	第15週	第16週	第17週	第18週	累計	合計
県北	0	0	2	2	12	77
郡山市	0	0	2	0	24	56
県中	1	0	0	0	2	7
県南	3	0	2	6	32	93
会津	1	1	4	3	39	162
南会津	-	-	-	-	-	-
相双	0	0	0	0	2	21
いわき市	3	1	3	4	29	50
合計	8	2	13	15	140	466

(\*)眼科定点医療機関(12)からの報告数です

## 【第18週(4月27日～5月3日)】

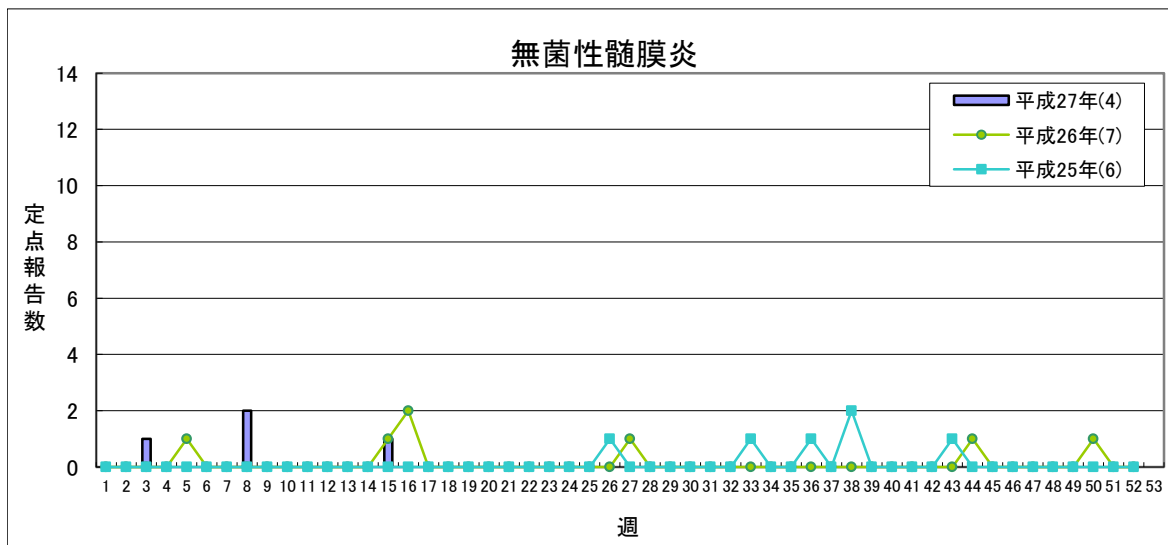
### 急性脳炎



県全体で 1人未満 1人 2～4人 5人以上

	平成27年					平成26年
	第15週	第16週	第17週	第18週	累計	合計
県北	0	0	0	0	0	0
郡山市	0	0	0	0	0	3
県中	-	-	-	-	-	-
県南	0	0	0	0	0	0
会津	0	0	0	0	0	0
南会津	0	0	0	0	0	0
相双	0	0	0	0	0	0
いわき市	0	0	0	0	0	1
合計	0	0	0	0	0	4

(\*) 基幹定点医療機関(7)からの報告数です

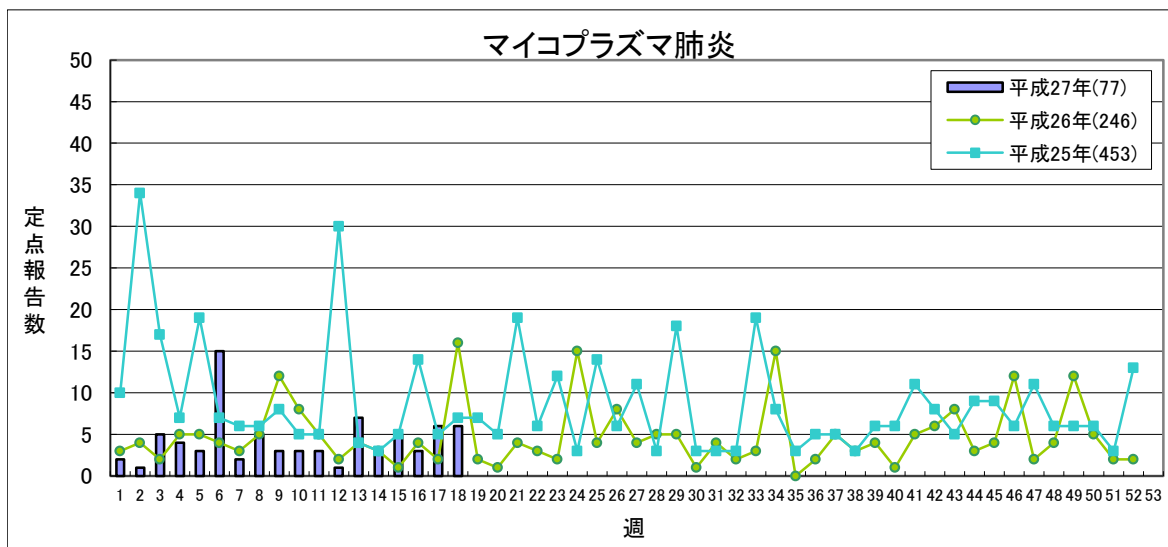


県全体で 1地域複数発生 複数地域 それ以上

	平成27年					平成26年
	第15週	第16週	第17週	第18週	累計	合計
県北	0	0	0	0	0	0
郡山市	0	0	0	0	3	5
県中	-	-	-	-	-	-
県南	0	0	0	0	0	0
会津	1	0	0	0	1	2
南会津	0	0	0	0	0	0
相双	0	0	0	0	0	0
いわき市	0	0	0	0	0	0
合計	1	0	0	0	4	7

(\*) 基幹定点医療機関(7)からの報告数です

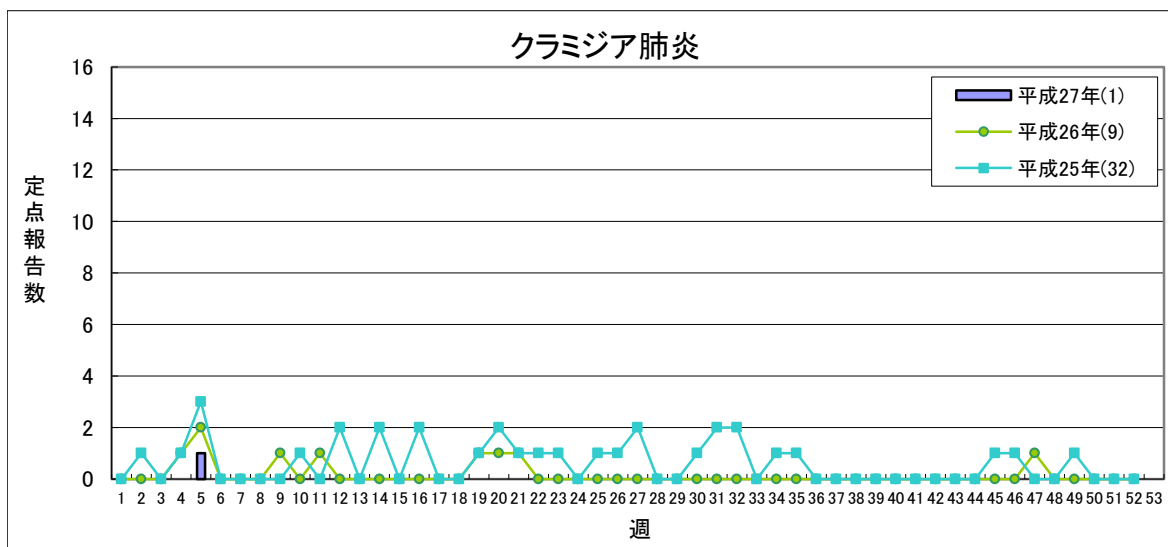
## 【第18週(4月27日～5月3日)】



定点あたり 1.5未満 1.5～ 2.1～ 3.1～

	平成27年					平成26年
	第15週	第16週	第17週	第18週	累計	合計
県北	0	1	1	1	20	72
郡山市	0	0	0	0	2	11
県中	-	-	-	-	-	-
県南	0	0	1	3	11	42
会津	0	0	0	1	10	14
南会津	0	0	0	0	0	2
相双	0	0	0	0	0	0
いわき市	5	2	4	1	34	105
合計	5	3	6	6	77	246

(\*) 基幹定点医療機関(7)からの報告数です

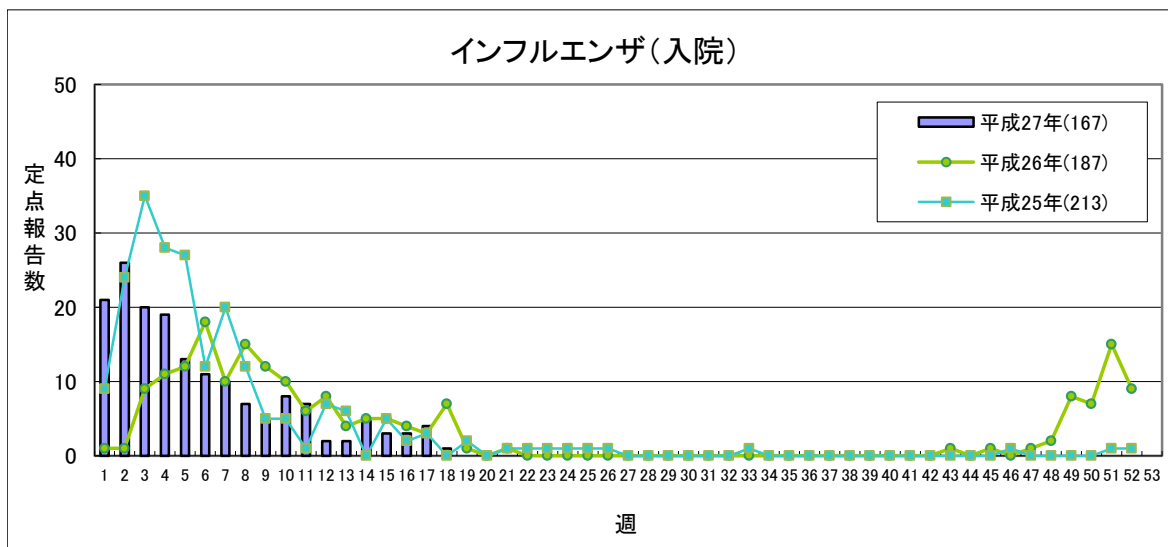


定点あたり 1.0未満 1.0～ 1.6～ 2.1～

	平成27年					平成26年
	第15週	第16週	第17週	第18週	累計	合計
県北	0	0	0	0	0	0
郡山市	0	0	0	0	1	6
県中	-	-	-	-	-	-
県南	0	0	0	0	0	3
会津	0	0	0	0	0	0
南会津	0	0	0	0	0	0
相双	0	0	0	0	0	0
いわき市	0	0	0	0	0	0
合計	0	0	0	0	1	9

(\*) 基幹定点医療機関(7)からの報告数です

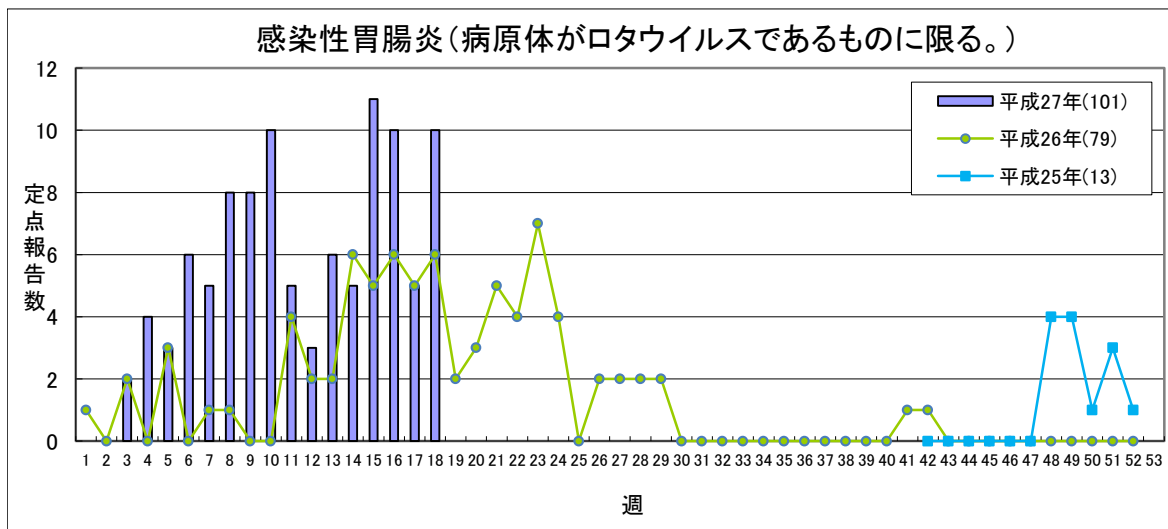
## 【第18週(4月27日～5月3日)】



流行状況の表記はありません

	平成27年					平成26年
	第15週	第16週	第17週	第18週	累計	合計
県北	0	0	0	0	19	25
郡山市	1	1	2	1	38	29
県中	-	-	-	-	-	-
県南	1	1	0	0	22	14
会津	1	1	1	0	33	61
南会津	0	0	0	0	0	8
相双	0	0	0	0	11	0
いわき市	0	0	1	0	44	50
合計	3	3	4	1	167	187

(\*) 基幹定点医療機関(7)からの報告数です  
平成23年9月5日より調査開始

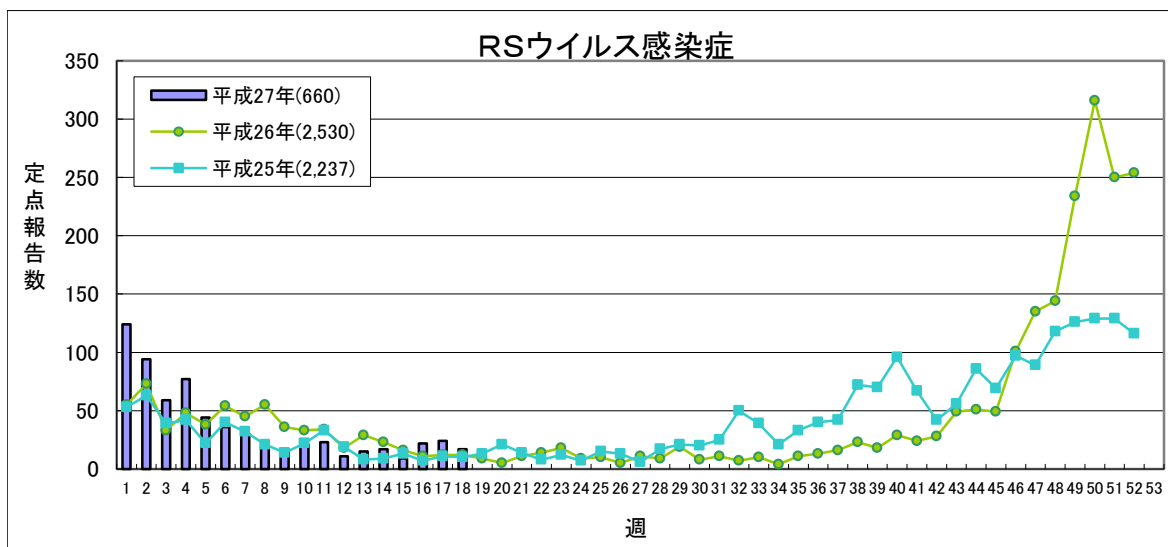


流行状況の表記はありません

	平成27年					平成26年
	第15週	第16週	第17週	第18週	累計	合計
県北	2	2	3	2	14	3
郡山市	3	3	0	3	28	21
県中	-	-	-	-	-	-
県南	4	0	0	2	25	25
会津	2	0	1	2	27	29
南会津	0	5	1	1	7	1
相双	0	0	0	0	0	0
いわき市	0	0	0	0	0	0
合計	11	10	5	10	101	79

(\*) 基幹定点医療機関(7)からの報告数です  
平成25年10月14日より調査開始

## 【第18週(4月27日～5月3日)】



定点あたり 0.4未満 0.4～ 0.8～ 1.1～

	平成27年				平成26年
	第15週	第16週	第17週	第18週	累計
県北	3	9	17	11	188
郡山市	4	3	2	1	171
県中	0	2	1	0	31
県南	0	0	1	1	39
会津	0	4	0	1	97
南会津	0	0	0	0	17
相双	0	2	3	2	21
いわき市	2	2	0	1	96
合計	9	22	24	17	660
					2530

(\*) 小児科定点医療機関(46)からの報告数です

### 「定点あたり」の算出方法

$$\text{定点あたり} = \frac{\text{報告数}}{\text{定点数}}$$

### 定点数

	インフルエンザ定点	小児科定点	眼科定点	基幹定点
県北	17	10	3	1
郡山市	12	7	2	1
県中	10	6	1	0
県南	7	4	1	1
会津	10	6	2	1
南会津	3	2	0	1
相双	5	3	1	1
いわき市	13	8	2	1
計	77	46	12	7

県内の五類感染症(定点把握)の動き【第18週(4月27日～5月3日)】

疾患名	平成27年				累計	平成26年累計		感染症コメント
	第15週	第16週	第17週	第18週		～18週	～52週	
インフルエンザ	241	335	271	262	18,661	23,995	29,907	会津で流行、県北、郡山市、県中、県南、南会津で小流行が続いています。
咽頭結膜熱	14	20	27	23	271	186	1,048	会津で流行、県北、郡山市、いわき市で小流行が続いています。
A群溶血性レンサ球菌咽頭炎	119	114	148	136	1,876	1,338	3,587	相双で流行、県北、郡山市、県中、県南、会津、南会津、いわき市で小流行が続いています。
感染性胃腸炎	256	240	272	229	5,550	4,673	9,126	県中、県南で小流行が続いており、また、郡山市で小流行が見られます。
水痘	29	10	17	14	405	803	2,236	
手足口病	18	32	35	62	403	14	738	県中、いわき市で流行が続いています。
伝染性紅斑	27	58	77	62	479	98	718	郡山市、県中、県南、会津で流行、県北で小流行が続いており、また、南会津、相双で流行が見られます。
突発性発しん	28	31	49	39	425	395	1,342	
百日咳	-	-	-	-	8	1	16	
ヘルパンギーナ	2	1	2	-	9	7	2,252	
流行性耳下腺炎	29	23	23	25	438	669	2,385	郡山市、県中、会津で小流行が続いており、また、県南で小流行が見られます。
急性出血性結膜炎	-	-	-	-	-	0	1	
流行性角結膜炎	8	2	13	15	140	166	466	県南で流行が見られます。
細菌性髄膜炎	-	-	-	-	-	2	4	
無菌性髄膜炎	1	-	-	-	4	4	7	
マイコプラズマ肺炎	5	3	6	6	77	88	246	県北、県南、会津、いわき市の各保健所管内の基幹定点医療機関から報告がありました。
クラミジア肺炎(オウム病を除く)	-	-	-	-	1	5	9	
インフルエンザ(入院)	3	3	4	1	167	141	187	郡山市保健所管内の基幹定点医療機関から報告がありました。
感染性胃腸炎(病原体がロタウイルスであるものに限る。)	11	10	5	10	101	44	79	県北、郡山市、県南、会津、南会津の各保健所管内の基幹定点医療機関から報告がありました。
RSウイルス感染症	9	22	24	17	660	625	2,530	県北で流行、相双で小流行が続いています。

隣接県の五類感染症(定点把握)の動き【第15週～第17週】

疾患名	宮城県			山形県			茨城県			栃木県			新潟県			全国		
	第15週	第16週	第17週	第15週	第16週	第17週	第15週	第16週	第17週	第15週	第16週	第17週	第15週	第16週	第17週	第15週	第16週	第17週
インフルエンザ	141	143	160	178	295	271	81	193	135	44	72	87	288	368	373	7715	10185	9952
咽頭結膜熱	11	18	14	16	33	34	21	15	32	3	9	13	51	37	46	850	1037	1509
A群溶血性レンサ球菌咽頭炎	108	162	156	125	159	197	161	243	297	103	107	135	204	319	351	6944	9067	10033
感染性胃腸炎	313	334	396	267	372	333	347	438	473	125	114	97	313	430	526	18354	21582	22698
水痘	28	23	32	23	15	15	28	19	35	18	16	24	31	38	19	1440	1272	1449
手足口病	15	12	18	22	16	46	10	11	15	9	23	28	12	14	25	1704	2439	3347
伝染性紅斑	31	56	63	10	13	20	24	73	54	10	49	45	23	50	38	1411	2302	2458
突発性発しん	38	42	39	22	22	24	23	34	35	26	23	30	31	33	45	1717	1785	1961
百日咳	-	-	-	-	-	-	-	-	-	-	1	2	1	-	4	46	42	48
ヘルパンギーナ	1	-	-	2	-	1	3	2	-	-	-	-	-	2	2	178	224	329
流行性耳下腺炎	10	11	7	24	19	21	28	16	24	6	8	11	24	25	12	1097	1234	1073
急性出血性結膜炎	-	-	2	-	-	-	-	-	-	-	-	1	1	-	1	12	7	10
流行性角結膜炎	4	7	5	-	-	-	18	6	18	-	1	7	7	3	6	327	300	340
細菌性髄膜炎	-	-	-	1	-	1	-	-	-	-	-	1	1	-	-	8	11	10
無菌性髄膜炎	-	-	-	1	-	-	-	-	-	1	-	-	-	-	-	18	17	12
マイコプラズマ肺炎	4	5	2	1	1	4	-	2	2	1	3	2	5	3	5	95	111	132
クラミジア肺炎(オウム病を除く)	-	-	-	-	-	2	-	-	-	-	-	-	1	-	4	2	2	10
感染性胃腸炎(病原体がロタウイルスであるものに限る。)	5	4	2	6	4	5	3	3	2	3	1	1	3	1	4	225	223	251
RSウイルス感染症	4	5	3	2	10	1	3	3	1	6	3	4	11	26	37	681	776	704

## 県内の法第14条第1項に規定する厚生労働省令で定める疑似症【第15週～第18週】

疑似症	平成27年										平成26年		
	第15週	第16週	第17週	第18週	累計						合計		
					県合計	県北	郡山市	県中	県南	会津		南会津	相双
摂氏38度以上の発熱及び呼吸器症状(*1)	-	-	-	-									-
発熱及び発しん又は水疱(*2)	-	-	-	-									-

(\*1) 明らかな外傷又は器質的疾患に起因するものを除く

(\*2) ただし、当該疑似症が二類感染症、三類感染症、四類感染症及び五類感染症の患者の症状であることが明らかな場合を除く

平成20年4月1日から調査開始

## 隣接県の法第14条第1項に規定する厚生労働省令で定める疑似症【第16週～第18週】

疑似症	宮城県			山形県			茨城県			栃木県			新潟県			全国		
	16週	17週	18週	16週	17週	18週	16週	17週	18週	16週	17週	18週	16週	17週	18週	16週	17週	18週
摂氏38度以上の発熱及び呼吸器症状(*1)	-	-	-	-	-	-	-	-	-	-	-	-	-	-	3	8	17	5
発熱及び発しん又は水疱(*2)	-	-	-	-	-	-	-	-	-	-	-	-	-	-	-	-	-	-

(\*1) 明らかな外傷又は器質的疾患に起因するものを除く

(\*2) ただし、当該疑似症が二類感染症、三類感染症、四類感染症及び五類感染症の患者の症状であることが明らかな場合を除く

## 県内の全数把握疾患【第18週(4月27日～5月3日)】

- 一類:エボラ出血熱、クリミア・コンゴ出血熱、痘そう、南米出血熱、ペスト、マールブルグ病、ラッサ熱  
 二類:急性灰白髄炎、結核、ジフテリア、重症急性呼吸器症候群(病原体がSARSコロナウイルスであるものに限る)、中東呼吸器症(候群病原体がMARSコロナウイルスであるものに限る)、鳥インフルエンザ(H5N1)、鳥インフルエンザ(H7N9)  
 三類:コレラ、細菌性赤痢、腸管出血性大腸菌感染症、腸チフス、パラチフス  
 四類:E型肝炎、ウエストナイル熱(ウエストナイル脳炎含む)、A型肝炎、エキノコックス症、黄熱、オウム病、オムスク出血熱、回帰熱、キャサヌル森林病、Q熱、狂犬病、コクシジオイデス症、サル痘、  
 :重症熱性血小板減少症候群(病原体がSFTSウイルスであるものに限る)、腎症候性出血熱、西部ウマ脳炎、ダニ媒介脳炎、炭疽、チクングニア熱、つつが虫病、デング熱、東部ウマ脳炎、鳥インフルエンザ(H5N1及びH7N9を除く)、  
 :ニパウイルス感染症、日本紅斑熱、日本脳炎、ハンタウイルス肺症候群、Bウイルス病、鼻疽、ブルセラ症、ペネズエラウマ脳炎、ヘンドラウイルス感染症、発しんチフス、ボツリヌス症、マラリア、野兔病、  
 :ライム病、リッサウイルス感染症、リフトバレー熱、類鼻疽、レジオネラ症、レプトスピラ症、ロッキー山紅斑熱  
 五類:アメーバ赤痢、ウイルス性肝炎(E型及びA型を除く)、カルバペネム耐性腸内細菌科細菌感染症、急性脳炎(ウエストナイル脳炎、西部ウマ脳炎、ダニ媒介脳炎、東部ウマ脳炎、日本脳炎、ペネズエラウマ脳炎及びリフトバレー熱を除く)、  
 :クリプトスポリジウム症、クロイツフェルト・ヤコブ病、劇症型溶血性レンサ球菌感染症、後天性免疫不全症候群、ジアルジア症、侵襲性インフルエンザ菌感染症、侵襲性髄膜炎菌感染症、侵襲性肺炎球菌感染症、  
 :水痘(入院に限る。)、先天性風しん症候群、梅毒、播種性クリプトコックス症、破傷風、バンコマイシン耐性黄色ブドウ球菌感染症、バンコマイシン耐性腸球菌感染症、風しん、麻しん、薬剤耐性アシネトバクター感染症  
 新型インフルエンザ等:新型インフルエンザ、再興型インフルエンザ  
 指定:該当なし

以下の表には、届出のあったもののみ記載しています。

分類	疾患名	平成27年										平成26年累計				
		第15週	第16週	第17週	第18週	累計								~18週	~52週	
						県合計	県北	郡山市	県中	県南	会津	南会津	相双			いわき
二類	結核	4(会津1、相双1、いわき市2)	10(県北1、郡山市2、県中1、会津5、いわき市1)	14(県北6、郡山市3、県中2、いわき市3)	8(県北1、会津5、いわき市2)	118	38	25	5	2	22		3	23	104	276
三類	コレラ					1			1							
	細菌性赤痢					1							1		1	1
	腸管出血性大腸菌感染症			1(郡山市)		5		3						2	39	68
四類	パラチフス															
	E型肝炎					1	1									5
	A型肝炎		1(県北)			1	1								1	1
	Q熱															
	つつが虫病			1(郡山市)	1(郡山市)	2		2							5	25
	デング熱					1							1		1	1
	ブルセラ症					1		1								
	マラリア															
	ライム病															1
レジオネラ症					4	1	1			1			1	2	12	
五類	アメーバ赤痢				1(郡山市)	10	3	4					2	1	13	26
	ウイルス性肝炎(A・E型を除く)															
	カルバペネム耐性腸内細菌科細菌感染症(※1)					8	1	3	1		3					4
	急性脳炎(※2)					3	2			1					1	3
	クロイツフェルト・ヤコブ病														1	6
	劇症型溶血性レンサ球菌感染症					2		2							1	3
	後天性免疫不全症候群			1(県南)	2(県北、いわき市)	5	2			1			2		5	5
	ジアルジア症														1	1
	侵襲性インフルエンザ菌感染症			1(会津)		2					1			1	1	2
	侵襲性肺炎球菌感染症	1(県中)	1(会津)		2(会津)	13		4	3		4			2	9	18
	水痘(入院例に限る。)(※1)															4
	先天性風しん症候群														1	1
	梅毒	2(県北、郡山市)	3(郡山市1、いわき市2)	1(会津)		9	2	4			1			2	2	8
	破傷風		1(郡山市)			1		1								4
風しん														1	1	
麻しん														3	4	
薬剤耐性アシネトバクター感染症					1								1		1	

(※1)平成26年9月19日から調査開始

(※2)ウエストナイル脳炎、西部ウマ脳炎、ダニ媒介脳炎、東部ウマ脳炎、日本脳炎、ペネズエラウマ脳炎及びリフトバレー熱を除く



隣接県の全数把握疾患

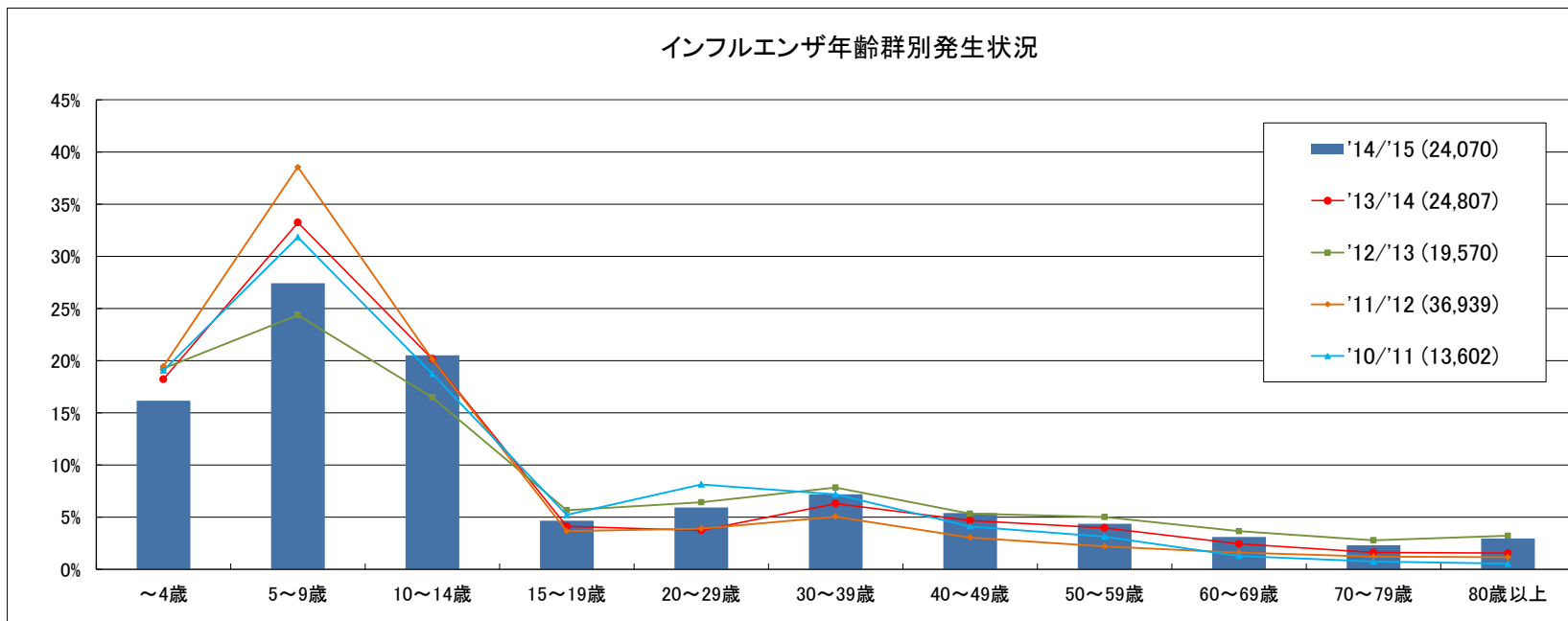
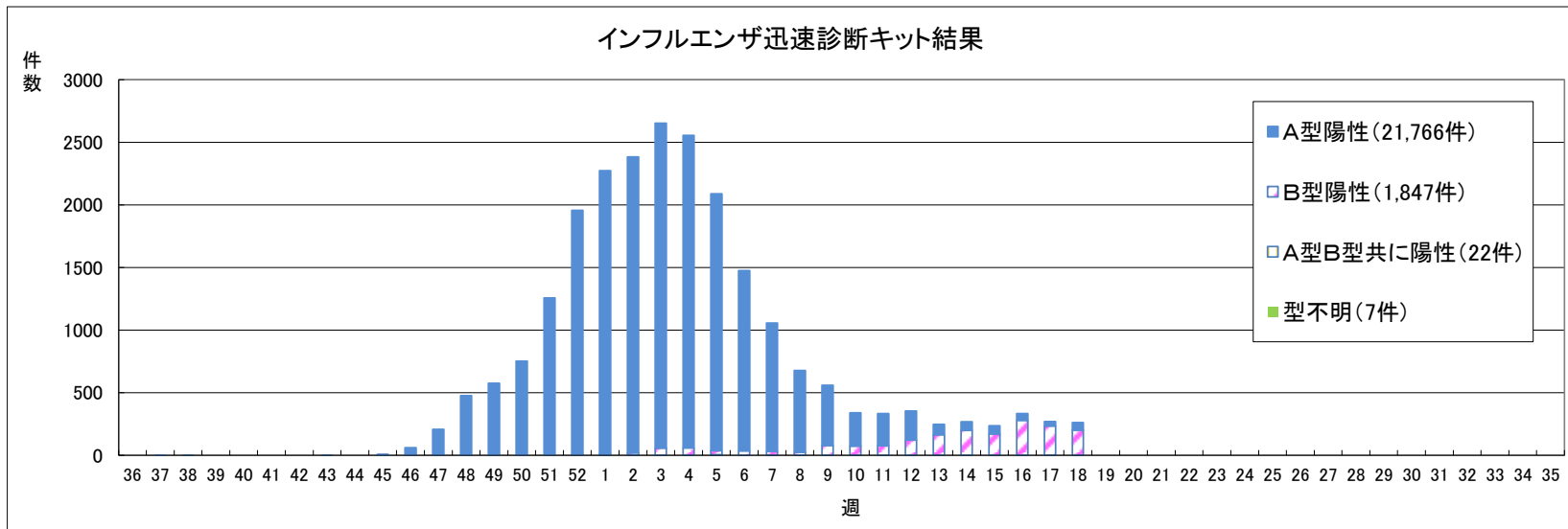
以下の表には、届出のあったもののみ記載しています。

分類	疾患名	宮城県				山形県				茨城県				栃木県				新潟県				福島県				全国			
		15週	16週	17週	累計	15週	16週	17週	累計	15週	16週	17週	累計	15週	16週	17週	累計	15週	16週	17週	累計	15週	16週	17週	累計	15週	16週	17週	累計
二類	結核	1	3	5	100	4	4	1	53	9	9	4	164	5	4		83	5	3	5	116	4	10	14	110	317	317	322	7185
三類	コレラ				1																1				1				3
	細菌性赤痢												2				1				2				1	5	4		40
	腸管出血性大腸菌感染症			1	4	1			4				1			1					1				5	9	18	33	311
	腸チフス																									1			17
	パラチフス																									1		1	13
四類	E型肝炎			1	1			1	1				2								3				1	2	4	3	63
	A型肝炎												2							1	1				1	3	4	2	97
	エキノコックス症																												5
	オウム病																												3
	回帰熱																												
	Q熱																												
	コクシジオイデス症																												1
	重症熱性血小板減少症候群																											1	2
	チクングニア熱																												4
	つつが虫病			1	1								1											1	1	3		2	27
	デング熱				1																			1	1	4	4	2	74
	日本紅斑熱																												6
	日本脳炎																												
	ブルセラ症																							1					2
	ポツリヌス症																												
	マラリア																									1	1	1	6
	野兔病																												
ライム病																													
レジオネラ症				3			1	3			1	11		1		5	1	1		12				4	10	16	20	342	
レプトスピラ症																											1	3	
五類	アmeerバ赤痢			1	7				4				7				3				1				9	11	6	11	322
	ウイルス性肝炎(A・E型を除く)	1			1															1	1					4	5	2	64
	カルバペネム耐性腸内細菌科細菌感染症(※1)				4				1				1				1				3				8	14	11	21	372
	急性脳炎(※2)							1	1				9				5								3	4	3	5	193
	クリプトスポリジウム症																												5
	クロイツフェルト・ヤコブ病																											5	54
	劇症型溶血性レンサ球菌感染症								2	1		2	2				2				2				2	9	8	3	179
	後天性免疫不全症候群				5					1	1	5	5				5				1			1	3	15	17	14	418
	ジアルジア症				1																					1	3	2	26
	侵襲性インフルエンザ菌感染症				4								3				1				2				1	2	2	6	87
	侵襲性髄膜炎菌感染症																									3			14
	侵襲性肺炎球菌感染症	3			22				13	1		8	8	1		11	11			1	19	1	1		11	39	44	32	887
	水痘(入院例に限る。)(※1)				3								2													2	2	3	85
	先天性風しん症候群																												
	梅毒		1		4				1	1	1	2	14	1			6			1	5	2	3	1	9	47	24	35	615
	播種性クリプトコックス症(※1)																2									2		1	40
	破傷風												1								1				1			1	20
	バンコマイシン耐性腸球菌感染症																									2	2		16
	風しん				1								1				1									2	3	7	65
	麻しん																									3	1	2	16
薬剤耐性アシネトバクター感染症(※1)												1												1			1	6	

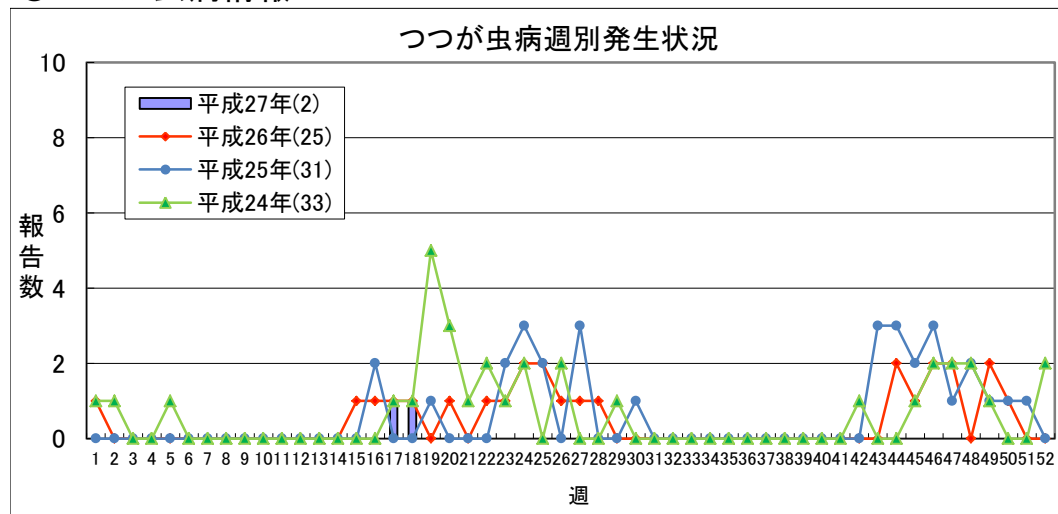
(※1)平成26年9月19日から調査開始

(※2)ウエストナイル脳炎、西部ウマ脳炎、ダニ媒介脳炎、東部ウマ脳炎、日本脳炎、ベネズエラウマ脳炎及びリフトバレー熱を除く

◎インフルエンザ情報

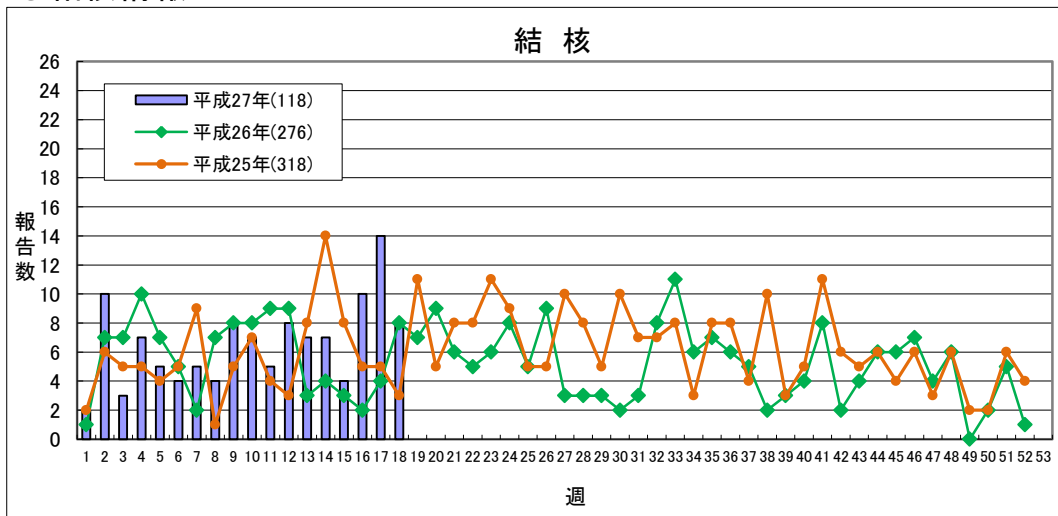


## ◎つつが虫病情報



	平成27年					平成26年
	第15週	第16週	第17週	第18週	累計	合計
県北	0	0	0	0	0	4
郡山市	0	0	1	1	2	9
県中	0	0	0	0	0	2
県南	0	0	0	0	0	5
会津	0	0	0	0	0	3
南会津	0	0	0	0	0	1
相双	0	0	0	0	0	1
いわき市	0	0	0	0	0	0
合計	0	0	1	1	2	25

◎結核情報



	平成27年					平成26年
	第15週	第16週	第17週	第18週	累計	合計
県北	0	1	6	1	38	98
郡山市	0	2	3	0	25	30
県中	0	1	2	0	5	4
県南	0	0	0	0	2	15
会津	1	5	0	5	22	56
南会津	0	0	0	0	0	3
相双	1	0	0	0	3	19
いわき市	2	1	3	2	23	51
合計	4	10	14	8	118	276

**感染症週報 平成27年第18号 平成27年5月8日 発行**

発行 福島県感染症情報センター(福島県衛生研究所)  
 〒960-8560 福島市方木田字水戸内16-6  
 URL : <http://www.pref.fukushima.lg.jp/sec/21910a/>  
 E-mail : [eiseikenkyuu@pref.fukushima.lg.jp](mailto:eiseikenkyuu@pref.fukushima.lg.jp)

本週報は、感染症法に基づくものであり、県内の定点医療機関、保健福祉事務所、中核市保健所の御協力を得て分析・提供するものです。