

## 《目次》

・ 感染症患者発生状況	1
・ 保健所管内別流行状況	2
・ 推移・流行状況	3
・ 最近の注目疾患(過去の動き)・保健所別流行状況	3～13
・ 県内・隣接県の五類感染症(定点把握)の動き	14
・ 県内・隣接県の疑似症	15
・ 県内・隣接県の全数把握疾患	16～17
・ 結核情報	18

## 【つつが虫病について】

秋から冬にかけて、つつが虫病の多発時期となります。つつが虫病は、リケッチアを保有するツツガムシ(ダニの一種)に吸着され感染します。屋外作業後には、入浴・着替えをしツツガムシの吸着を防ぎましょう。また、屋外作業後に、発熱、リンパ節の腫れ、発疹がみられた場合には、早急に医療機関を受診してください。

## 【腸管出血性大腸菌感染症について】

全国的に腸管出血性大腸菌感染症が散発しています。食肉の十分な加熱処理などにより、食中毒の予防を徹底するとともに、手洗いの励行で二次感染を予防しましょう。特に、オムツ交換時や排便後、食事前には手洗いを心がけましょう。また、腹痛・下痢・嘔吐などの症状があった場合には、早急に医療機関を受診しましょう。

## 感染症患者発生状況【第41週(10月6日～10月12日)】

### 〈定点把握疾患〉

・咽頭結膜熱は、いわき市で流行、県北で小流行が続いています。

・A群溶血性レンサ球菌咽頭炎は、県北、郡山市、会津、いわき市で小流行が続いています。

・手足口病は、郡山市で流行が続いています。

・伝染性紅斑は、県南で小流行が続いています。

・ヘルパンギーナは、いわき市で流行、県北、郡山市、会津で小流行が続いており、また、南会津で流行が見られます。

・流行性耳下腺炎は、会津で流行、県中、県南で小流行が続いています。

・マイコプラズマ肺炎(5名)は、県北(3名)、県南(1名)、いわき市(1名)の各保健所管内の基幹定点医療機関から報告がありました。

・感染性胃腸炎(病原体がロタウイルスであるものに限る。)(1名)は、県南保健所管内の基幹定点医療機関から報告がありました。

・RSウイルス感染症は、県北、相双で流行が続いています。

### 〈全数把握疾患〉

・結核(8名)は、県北(1名;70歳代:男性)、県南(1名;20歳代:女性)、会津(1名;90歳代:男性)、相双(2名;50歳代、80歳代:ともに男性)、いわき市(3名;50歳代、70歳代、80歳代:すべて男性)の各保健所管内の医療機関から報告がありました。

・レジオネラ症(1名;60歳代:女性)は、郡山市保健所管内の医療機関から報告がありました。

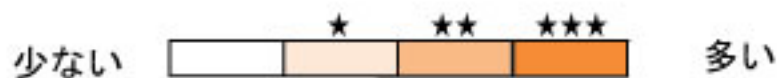
・アメーバ赤痢(1名;30歳代:男性)は、県北保健所管内の医療機関から報告がありました。

・カルバペネム耐性腸内細菌科細菌感染症(1名;60歳代:男性)は、県北保健所管内の医療機関から報告がありました。

・クロイツフェルト・ヤコブ病(1名;70歳代:男性)は、郡山市保健所管内の医療機関から報告がありました。

・水痘(入院例に限る。)(1名;20歳代:女性)は、郡山市保健所管内の医療機関から報告がありました。

保健所管内別流行状況【第39～第41週】



◎A群溶血性レンサ球菌咽頭炎



◎ヘルパンギーナ



◎流行性耳下腺炎



第39週 (9月22日～9月28日)

第40週 (9月29日～10月5日)

第41週 (10月6日～10月12日)

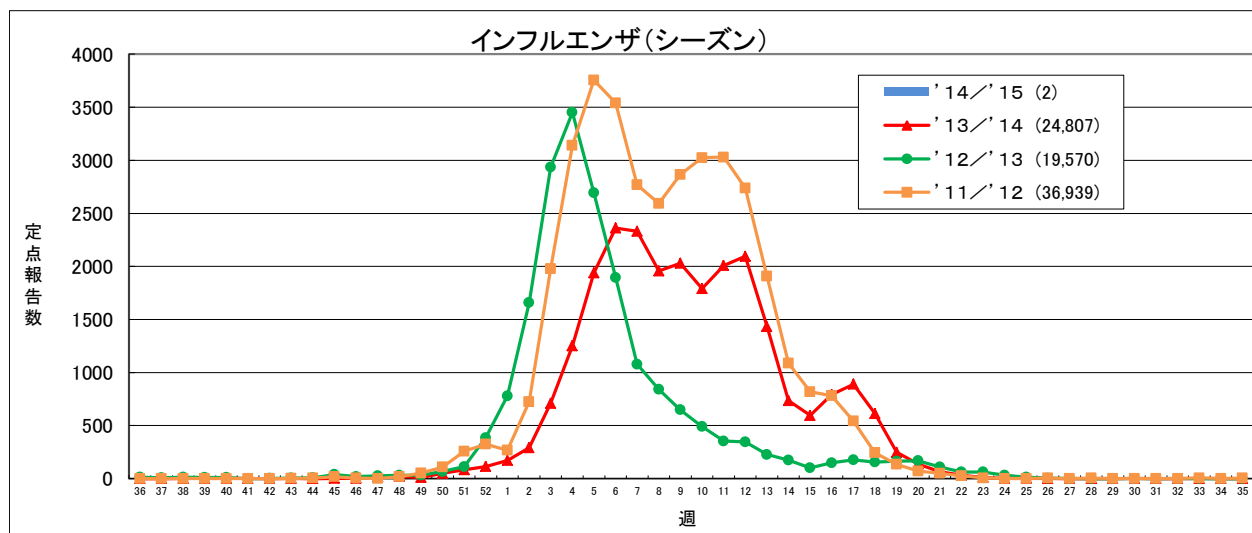
## 疾患別推移、流行状況(定点把握)【第39週～第41週】

疾患名	推移・流行状況			疾患名	推移・流行状況		
	第39週	第40週	第41週		第39週	第40週	第41週
インフルエンザ				ヘルパンギーナ	↓ ★	↓ ★	→ ★
咽頭結膜熱	→ ★	→ ★	↑ ★	流行性耳下腺炎	↓ ★	↑ ★	↓ ★
A群溶血性レンサ球菌咽頭炎	↑ ★	→ ★	→ ★	急性出血性結膜炎			
感染性胃腸炎				流行性角結膜炎			
水痘				細菌性髄膜炎			
手足口病				無菌性髄膜炎			
伝染性紅斑				マイコプラズマ肺炎			
突発性発しん				クラミジア肺炎			
百日咳				RSウイルス感染症	→ ★	↑ ★	→ ★

( → : 増減なし、↑ : 増加、↓ : 減少 )  
 ( 小さい ← ★ ★★ → 大きい )

### 最近の注目疾患 (過去の動き)・保健所別流行状況

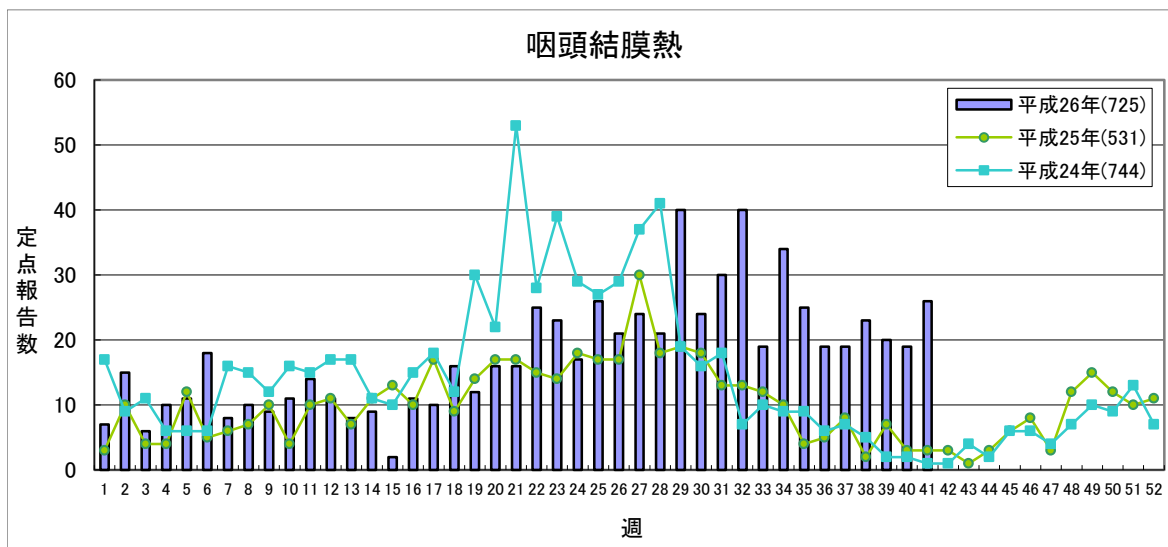
#### 【第41週(10月6日～10月12日)】



	'14/'15					'13/'14合計
	第38週	第39週	第40週	第41週	累計	
県北	1	0	0	0	1	5,077
郡山市	0	0	0	0	0	4,007
県中	0	0	0	0	0	2,264
県南	0	0	0	0	0	3,074
会津	0	0	0	0	0	4,381
南会津	0	0	0	0	0	446
相双	0	0	0	0	0	630
いわき市	0	0	0	0	1	4,928
合計	1	0	0	0	2	24,807

(\*) インフルエンザ定点医療機関(76)からの報告数です

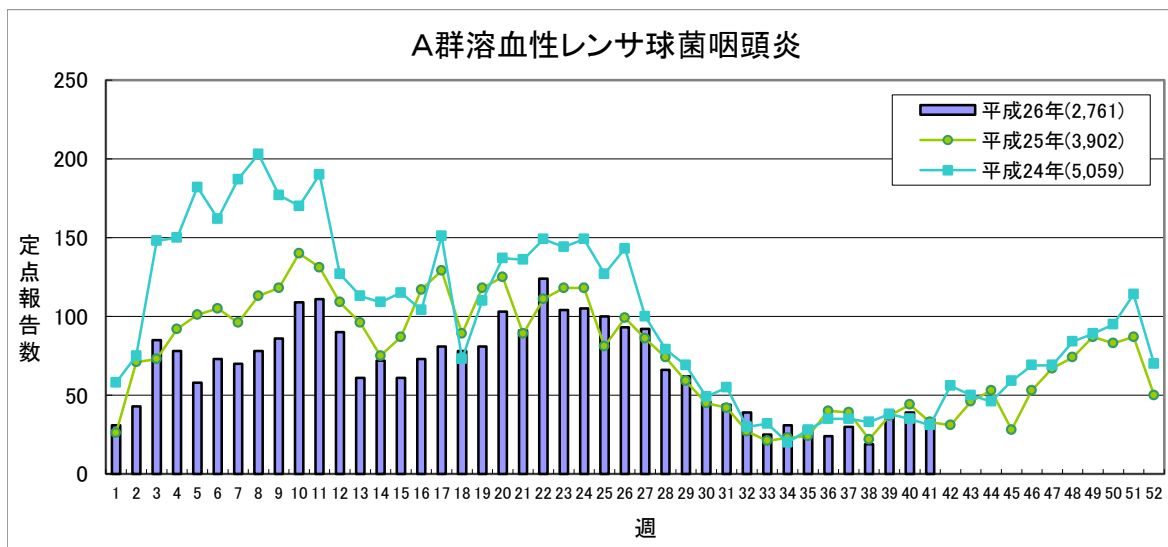
## 【第41週(10月6日～10月12日)】



定点点あたり **0.2未満** **0.2～** **1.0～** **3.0～**

	平成26年					平成25年
	第38週	第39週	第40週	第41週	累計	合計
県北	2	2	2	4	110	122
郡山市	1	0	0	2	125	186
県中	0	0	1	0	36	43
県南	0	0	0	0	24	19
会津	0	0	0	0	21	39
南会津	0	0	0	0	5	6
相双	0	0	0	0	0	2
いわき市	20	18	16	20	404	114
合計	23	20	19	26	725	531

(\*)小児科定点医療機関(45)からの報告数です

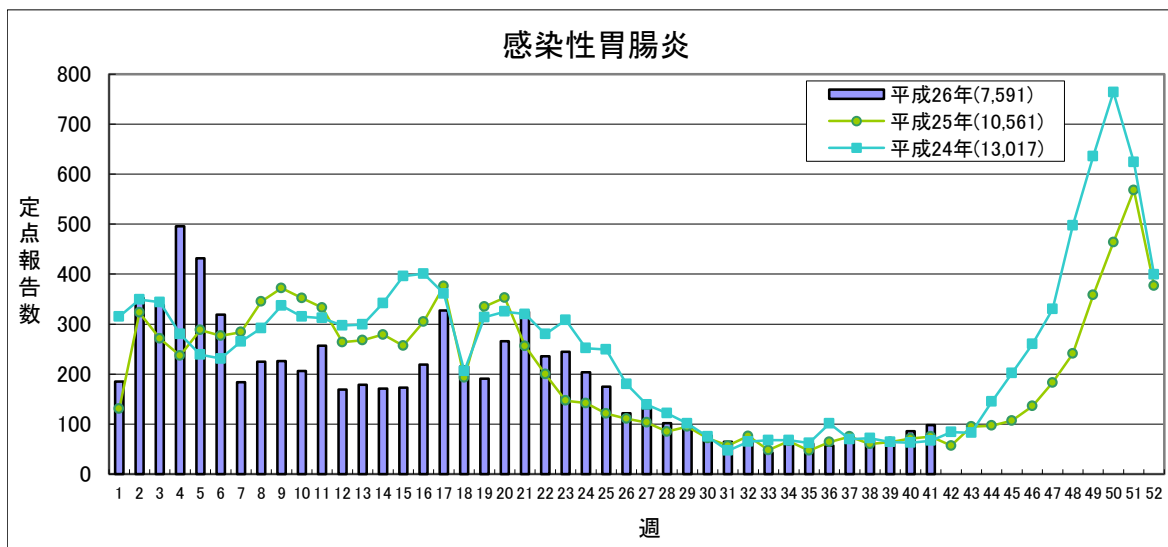


定点点あたり **0.5未満** **0.5～** **4.0～** **8.0～**

	平成26年					平成25年
	第38週	第39週	第40週	第41週	累計	合計
県北	10	14	16	9	841	1,294
郡山市	2	10	7	9	630	823
県中	0	1	2	0	151	287
県南	2	2	1	2	178	328
会津	2	4	6	7	376	318
南会津	0	1	0	1	14	28
相双	0	0	0	2	34	84
いわき市	3	8	7	5	537	740
合計	19	40	39	35	2,761	3,902

(\*)小児科定点医療機関(45)からの報告数です

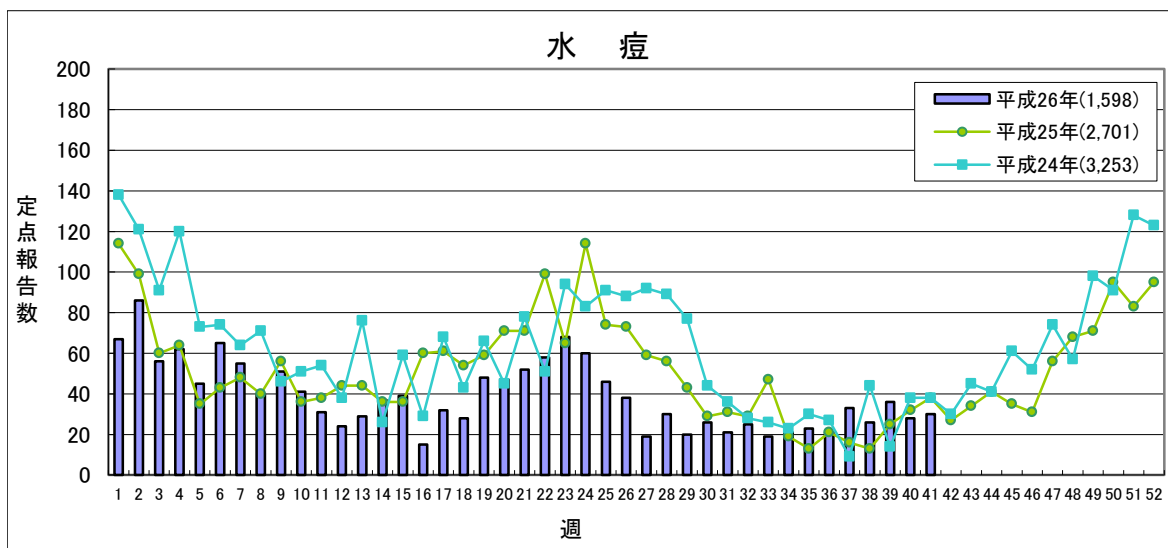
## 【第41週(10月6日～10月12日)】



定点あたり **5.1未満** **5.1～** **12.0～** **20.0～**

	平成26年				累計	平成25年 合計
	第38週	第39週	第40週	第41週		
県北	26	13	16	23	1,750	2,411
郡山市	8	14	13	27	1,240	1,571
県中	17	10	19	18	1,666	1,940
県南	4	6	5	8	626	846
会津	10	14	17	13	947	1,795
南会津	0	0	0	0	11	11
相双	0	0	0	0	27	59
いわき市	5	3	16	9	1,324	1,928
合計	70	60	86	98	7,591	10,561

(\*)小児科定点医療機関(45)からの報告数です

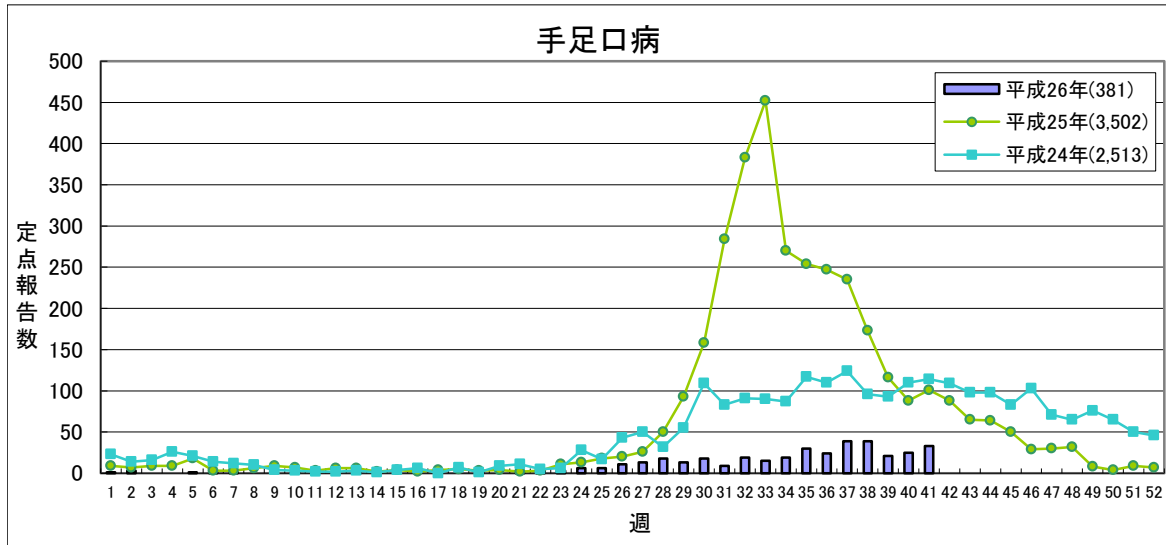


定点あたり **2.0未満** **2.0～** **4.0～** **7.0～**

	平成26年				累計	平成25年 合計
	第38週	第39週	第40週	第41週		
県北	2	2	1	2	227	615
郡山市	1	2	3	5	313	364
県中	3	10	5	10	170	248
県南	8	5	8	3	228	265
会津	7	7	6	2	385	552
南会津	0	0	0	0	0	6
相双	0	0	0	0	15	18
いわき市	5	10	5	8	260	633
合計	26	36	28	30	1,598	2,701

(\*)小児科定点医療機関(45)からの報告数です

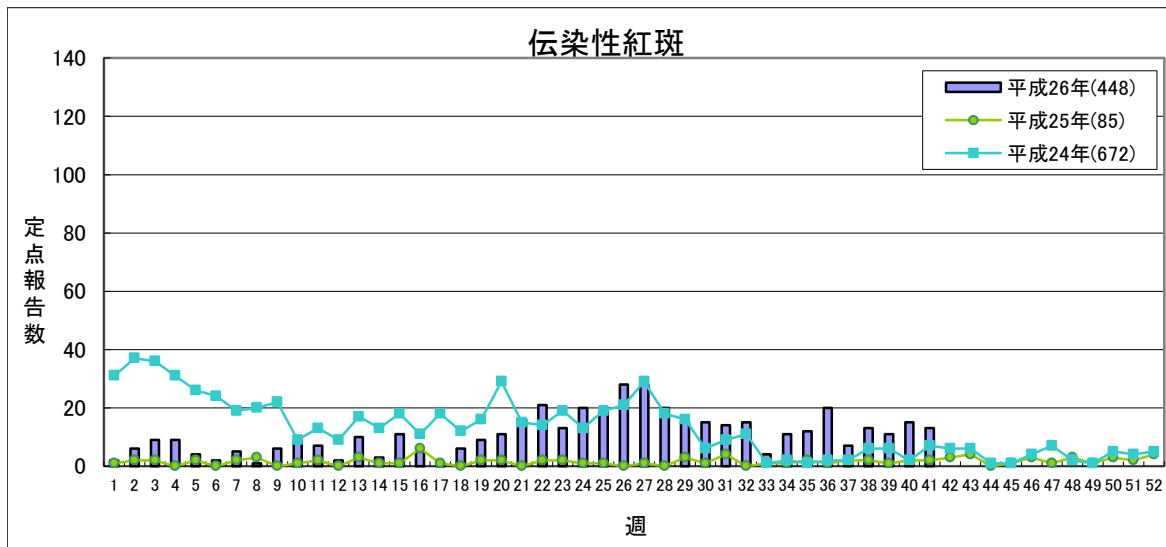
【第41週(10月6日～10月12日)】



定点あたり **1.0未満** **1.0～** **2.0～** **5.0～**

	平成26年				累計	平成25年 合計
	第38週	第39週	第40週	第41週		
県北	14	6	9	8	104	608
郡山市	15	8	9	19	105	765
県中	1	4	2	1	30	341
県南	3	1	1	2	36	276
会津	0	1	1	2	38	420
南会津	6	0	0	1	9	36
相双	0	0	2	0	2	31
いわき市	0	1	1	0	57	1,025
合計	39	21	25	33	381	3,502

(\*)小児科定点医療機関(45)からの報告数です

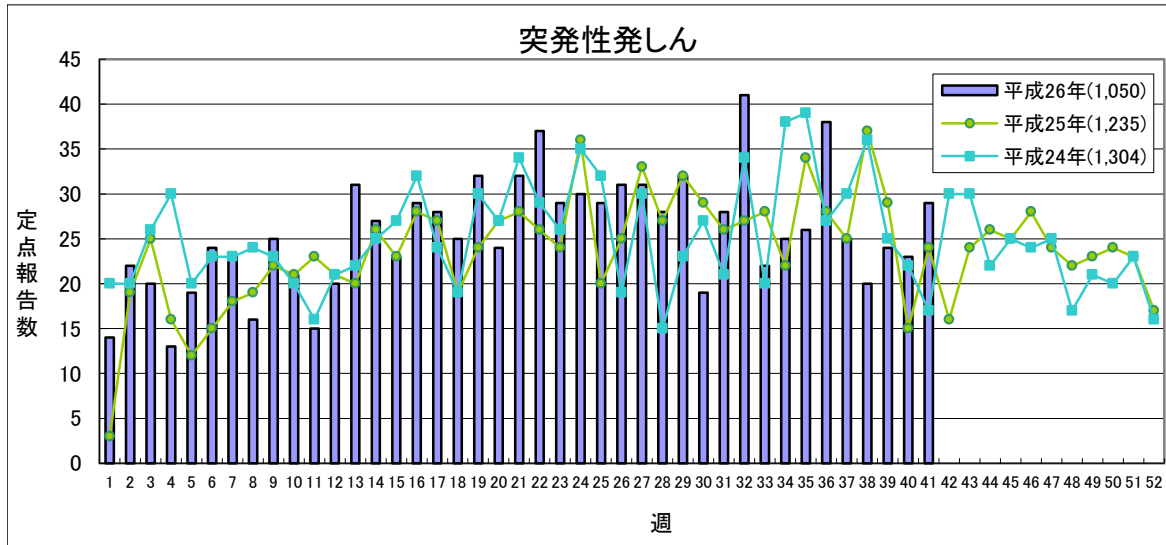


定点あたり **0.5未満** **0.5～** **1.0～** **2.0～**

	平成26年				累計	平成25年 合計
	第38週	第39週	第40週	第41週		
県北	3	1	1	0	42	9
郡山市	6	3	3	4	92	11
県中	1	1	1	0	91	6
県南	2	5	8	3	121	14
会津	1	1	1	0	21	7
南会津	0	0	0	0	0	1
相双	0	0	0	0	0	1
いわき市	0	0	1	6	81	36
合計	13	11	15	13	448	85

(\*)小児科定点医療機関(45)からの報告数です

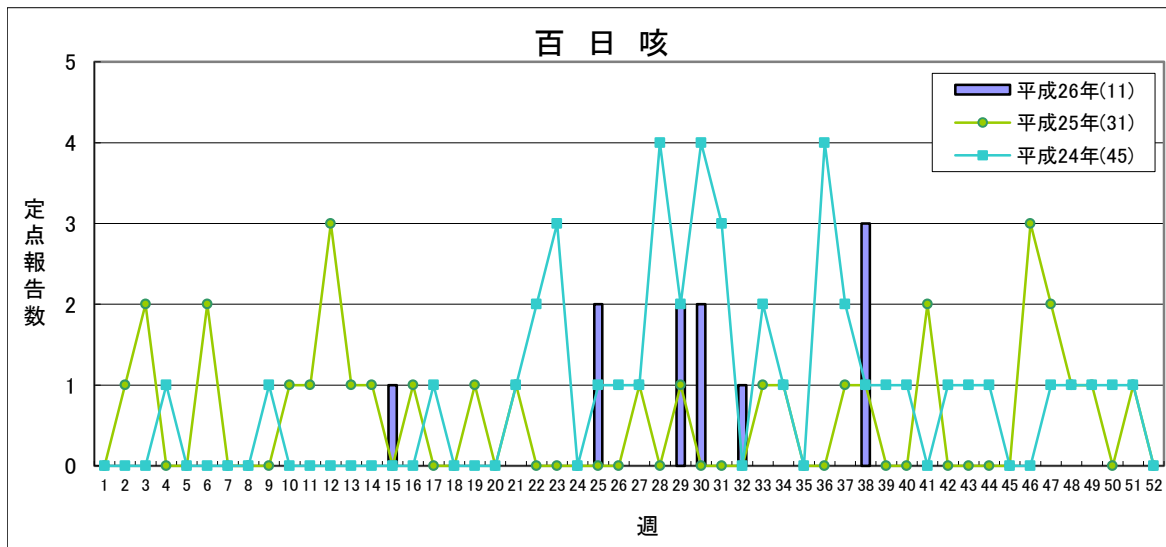
【第41週(10月6日～10月12日)】



流行状況の表記はありません

	平成26年					平成25年
	第38週	第39週	第40週	第41週	累計	合計
県北	6	12	9	12	339	357
郡山市	3	5	2	3	216	261
県中	4	2	1	6	135	131
県南	0	0	2	3	77	100
会津	3	0	2	3	80	101
南会津	0	0	0	0	0	1
相双	0	0	0	0	6	3
いわき市	4	5	7	2	197	281
合計	20	24	23	29	1,050	1,235

(\*)小児科定点医療機関(45)からの報告数です

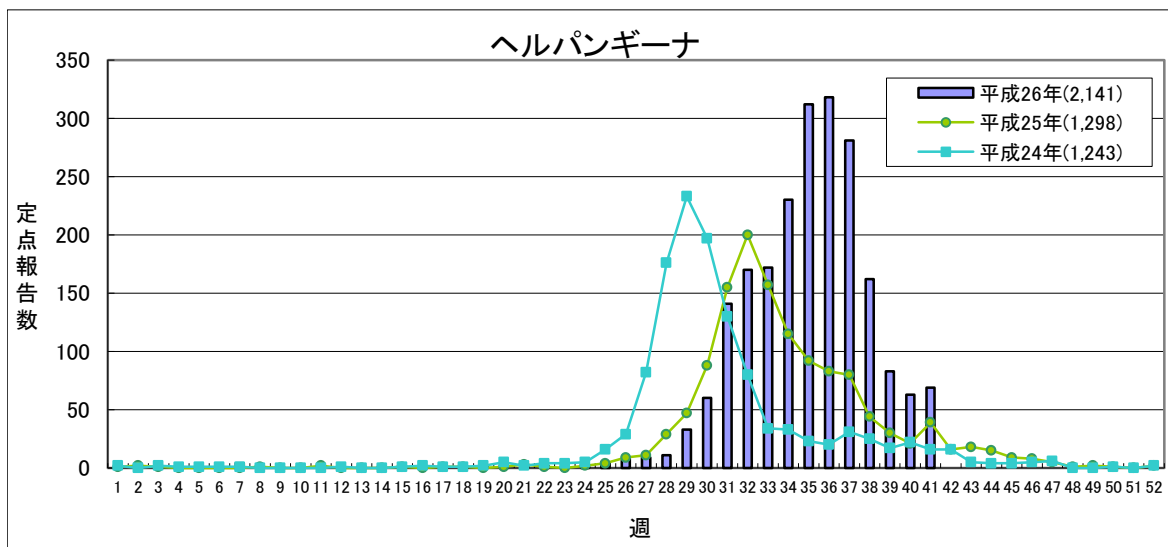


県全体で 2地域未満 2地域or地域3人 3地域 4地域以上

	平成26年					平成25年
	第38週	第39週	第40週	第41週	累計	合計
県北	3	0	0	0	5	9
郡山市	0	0	0	0	5	4
県中	0	0	0	0	0	0
県南	0	0	0	0	0	0
会津	0	0	0	0	1	8
南会津	0	0	0	0	0	8
相双	0	0	0	0	0	0
いわき市	0	0	0	0	0	2
合計	3	0	0	0	11	31

(\*)小児科定点医療機関(45)からの報告数です

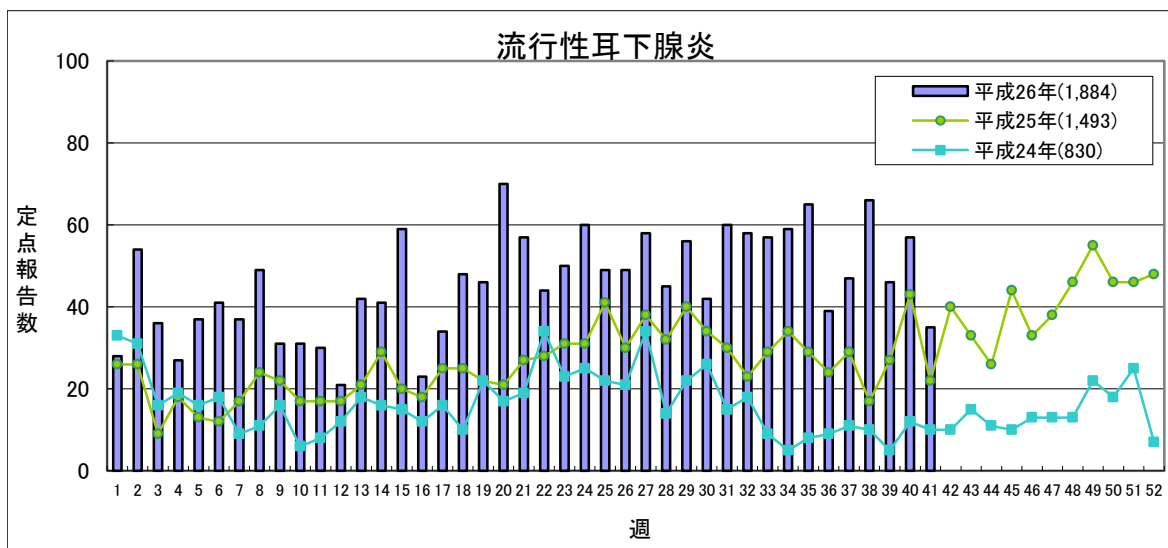
## 【第41週(10月6日～10月12日)】



定点あたり **0.5未満** **0.5～** **2.0～** **6.0～**

	平成26年					平成25年
	第38週	第39週	第40週	第41週	累計	合計
県北	48	27	19	18	483	307
郡山市	28	9	11	9	347	223
県中	6	1	4	0	71	39
県南	9	2	0	3	233	181
会津	19	12	7	3	427	225
南会津	5	3	0	12	28	29
相双	0	0	0	0	5	26
いわき市	47	29	22	24	547	268
合計	162	83	63	69	2,141	1,298

(\*)小児科定点医療機関(45)からの報告数です



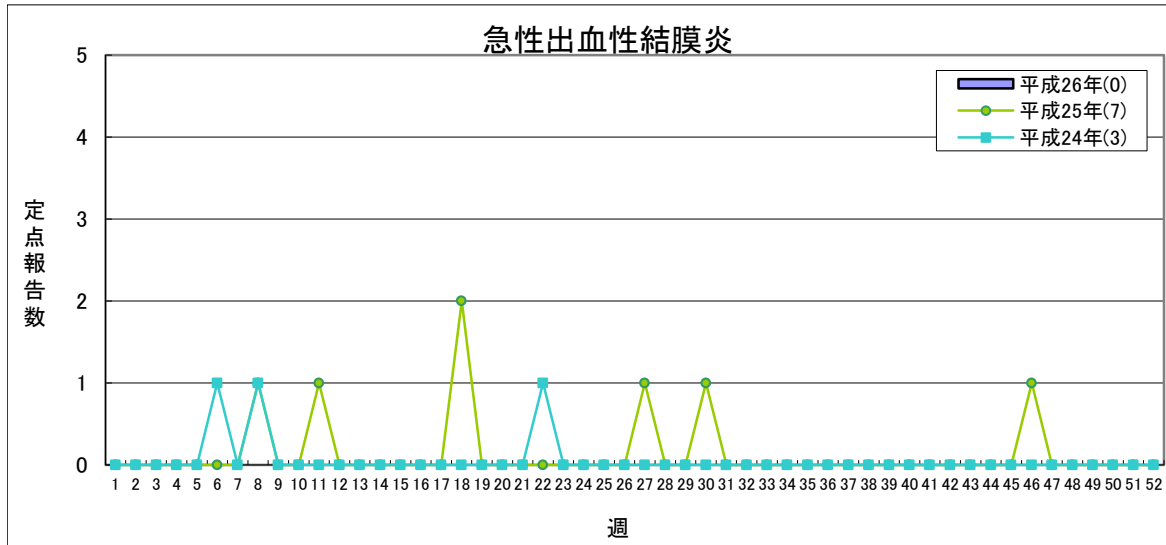
定点あたり **0.5未満** **0.5～** **3.0～** **6.0～**

	平成26年				平成25年	
	第38週	第39週	第40週	第41週	累計	
県北	5	11	4	2	408	243
郡山市	5	5	3	2	127	126
県中	2	4	4	3	73	109
県南	10	6	8	2	421	245
会津	42	18	36	24	726	171
南会津	0	0	1	0	2	3
相双	1	0	0	0	2	15
いわき市	1	2	1	2	125	581
合計	66	46	57	35	1,884	1,493

(\*)小児科定点医療機関(45)からの報告数です



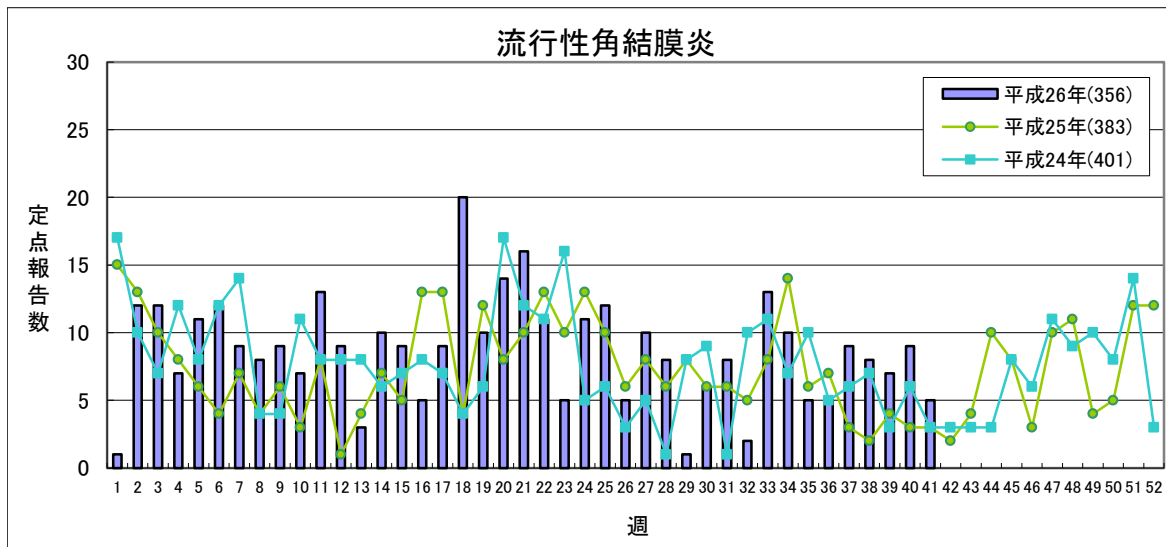
【第41週(10月6日～10月12日)】



定点あたり **1.0未満** **1.0～**

	平成26年					平成25年
	第38週	第39週	第40週	第41週	累計	合計
県北	0	0	0	0	0	0
郡山市	0	0	0	0	0	3
県中	0	0	0	0	0	0
県南	0	0	0	0	0	1
会津	0	0	0	0	0	2
南会津	-	-	-	-	-	-
相双	0	0	0	0	0	0
いわき市	0	0	0	0	0	1
合計	0	0	0	0	0	7

(\*)眼科定点医療機関(12)からの報告数です

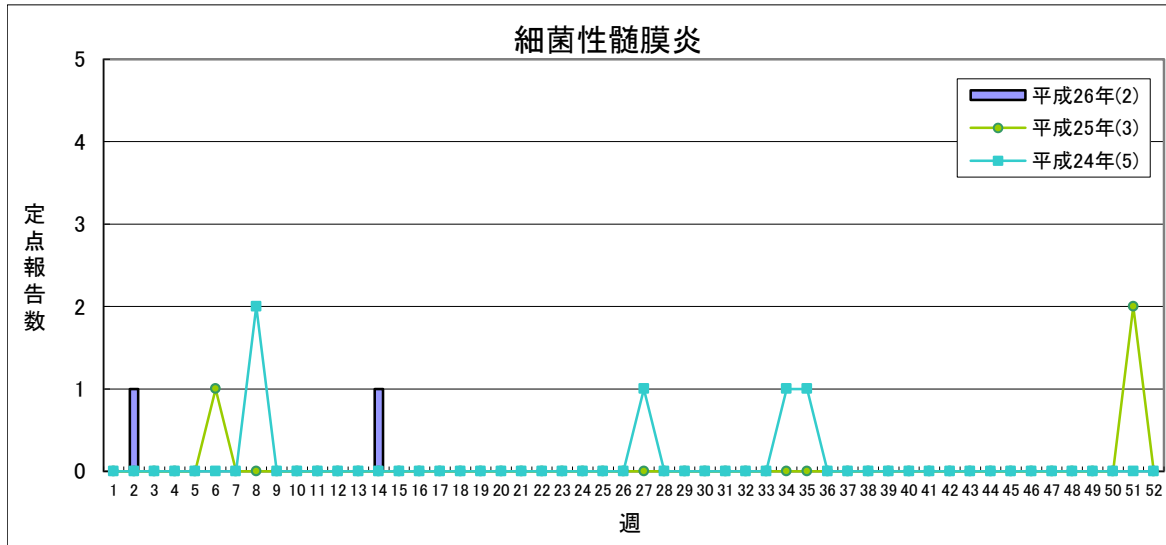


定点あたり **2.0未満** **2.0～** **4.0～** **8.0～**

	平成26年					平成25年
	第38週	第39週	第40週	第41週	累計	合計
県北	2	2	5	1	61	76
郡山市	1	1	1	1	35	61
県中	0	1	0	0	4	5
県南	1	1	2	0	79	104
会津	3	1	0	3	122	67
南会津	-	-	-	-	-	-
相双	0	1	0	0	18	16
いわき市	1	0	1	0	37	54
合計	8	7	9	5	356	383

(\*)眼科定点医療機関(12)からの報告数です

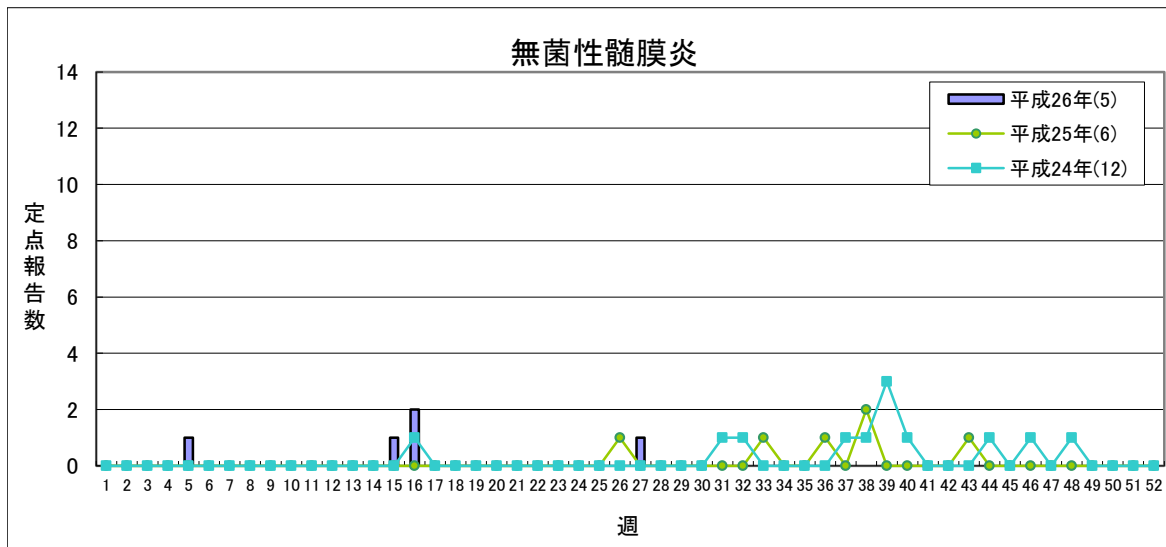
## 【第41週(10月6日～10月12日)】



県全体で 1人未満 1人 2～4人 5人以上

	平成26年					平成25年
	第38週	第39週	第40週	第41週	累計	合計
県北	0	0	0	0	0	0
郡山市	0	0	0	0	1	2
県中	-	-	-	-	-	-
県南	0	0	0	0	0	0
会津	0	0	0	0	0	0
南会津	0	0	0	0	0	0
相双	0	0	0	0	0	0
いわき市	0	0	0	0	1	1
合計	0	0	0	0	2	3

(\*) 基幹定点医療機関(7)からの報告数です

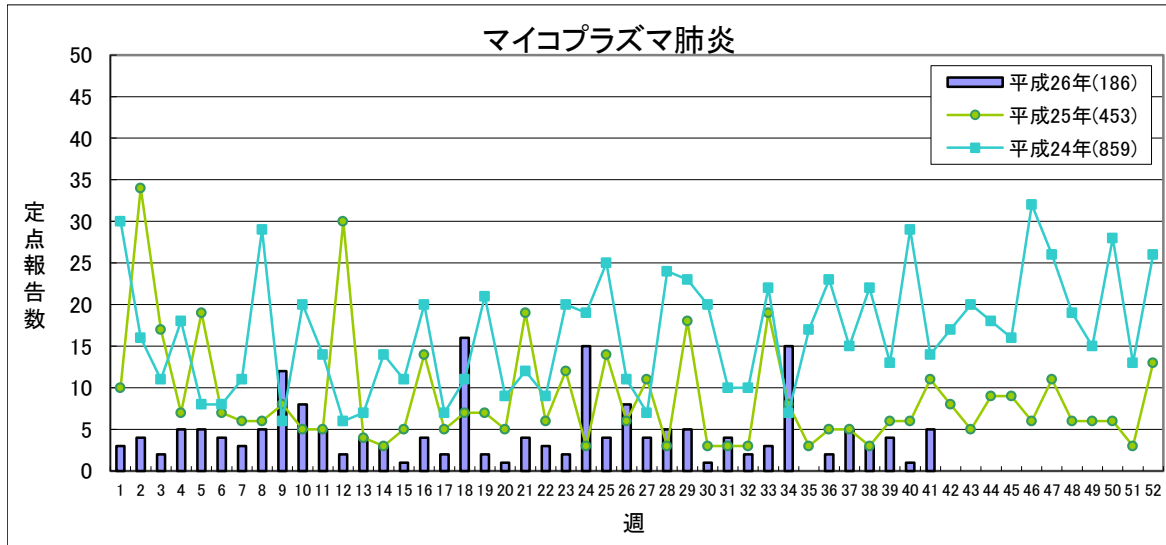


県全体で 1地域複数発生 複数地域 それ以上

	平成26年					平成25年
	第38週	第39週	第40週	第41週	累計	合計
県北	0	0	0	0	0	0
郡山市	0	0	0	0	3	6
県中	-	-	-	-	-	-
県南	0	0	0	0	0	0
会津	0	0	0	0	2	0
南会津	0	0	0	0	0	0
相双	0	0	0	0	0	0
いわき市	0	0	0	0	0	0
合計	0	0	0	0	5	6

(\*) 基幹定点医療機関(7)からの報告数です

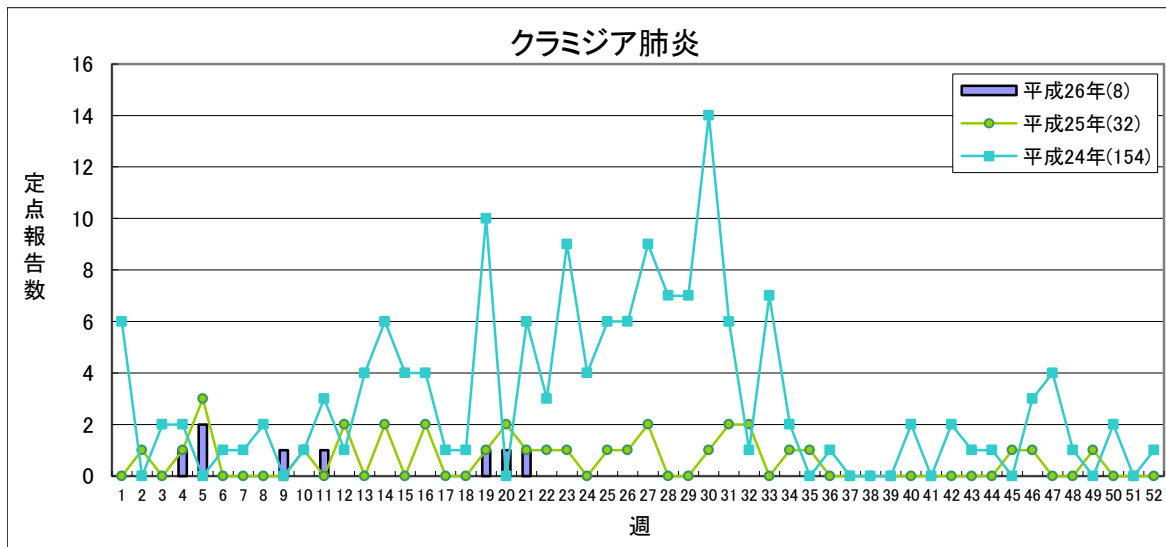
【第41週(10月6日～10月12日)】



定点点あたり 1.5未満 1.5～ 2.1～ 3.1～

	平成26年					平成25年
	第38週	第39週	第40週	第41週	累計	合計
県北	2	2	0	3	50	134
郡山市	0	0	0	0	10	41
県中	-	-	-	-	-	-
県南	0	1	0	1	33	56
会津	1	0	0	0	2	1
南会津	0	0	1	0	2	22
相双	0	0	0	0	0	14
いわき市	0	1	0	1	89	185
合計	3	4	1	5	186	453

(\*) 基幹定点医療機関(7)からの報告数です

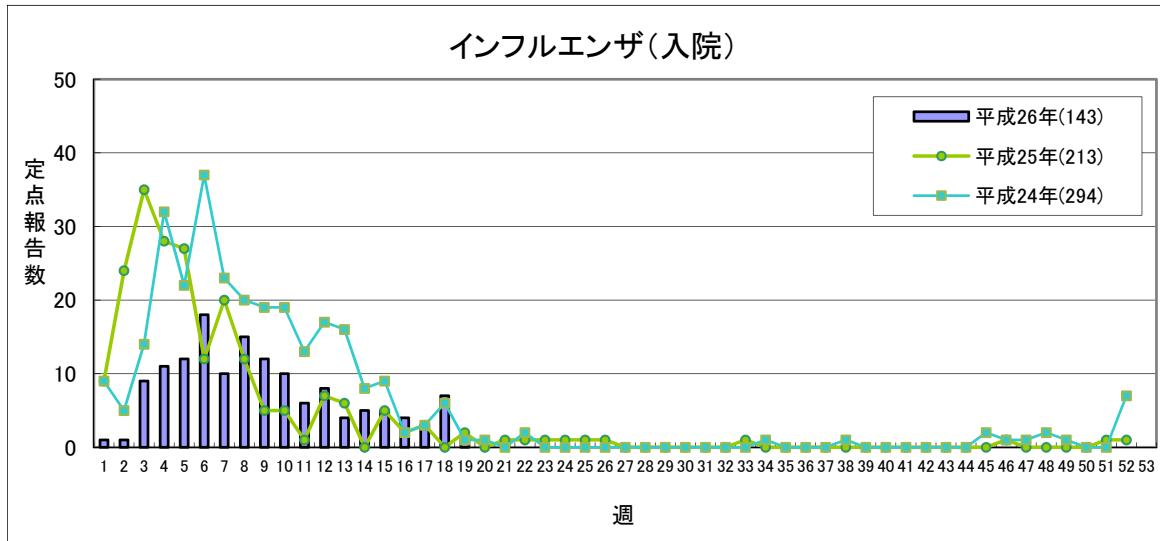


定点点あたり 1.0未満 1.0～ 1.6～ 2.1～

	平成26年					平成25年
	第38週	第39週	第40週	第41週	累計	合計
県北	0	0	0	0	0	0
郡山市	0	0	0	0	5	18
県中	-	-	-	-	-	-
県南	0	0	0	0	3	10
会津	0	0	0	0	0	0
南会津	0	0	0	0	0	0
相双	0	0	0	0	0	0
いわき市	0	0	0	0	0	4
合計	0	0	0	0	8	32

(\*) 基幹定点医療機関(7)からの報告数です

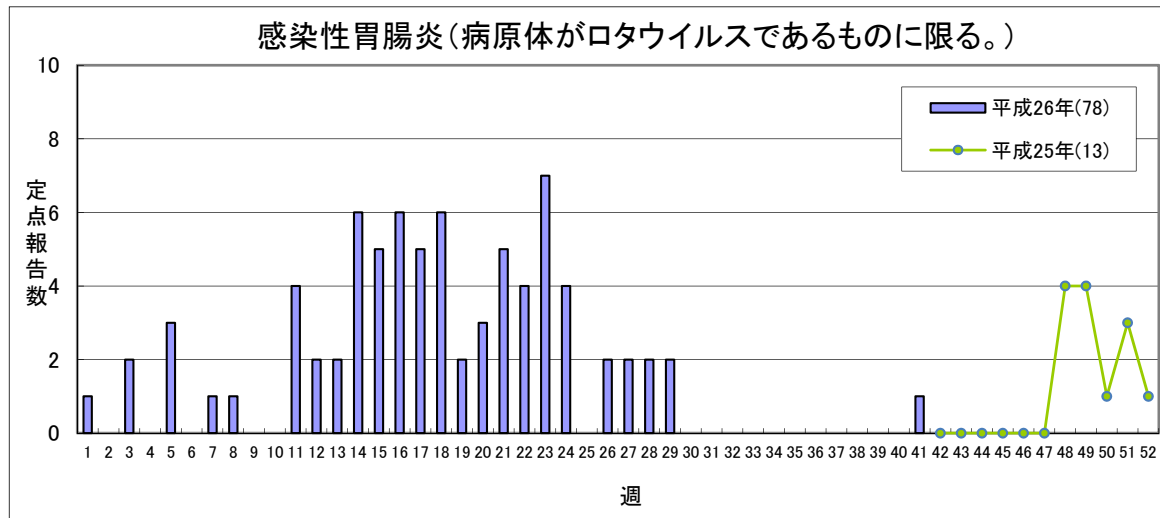
## 【第41週(10月6日～10月12日)】



流行状況の表記はありません

	平成26年					平成25年
	第38週	第39週	第40週	第41週	累計	合計
県北	0	0	0	0	19	17
郡山市	0	0	0	0	24	78
県中	-	-	-	-	-	-
県南	0	0	0	0	14	9
会津	0	0	0	0	57	64
南会津	0	0	0	0	8	6
相双	0	0	0	0	0	2
いわき市	0	0	0	0	21	37
合計	0	0	0	0	143	213

(\* ) 基幹定点医療機関(7)からの報告数です  
平成23年9月5日より調査開始

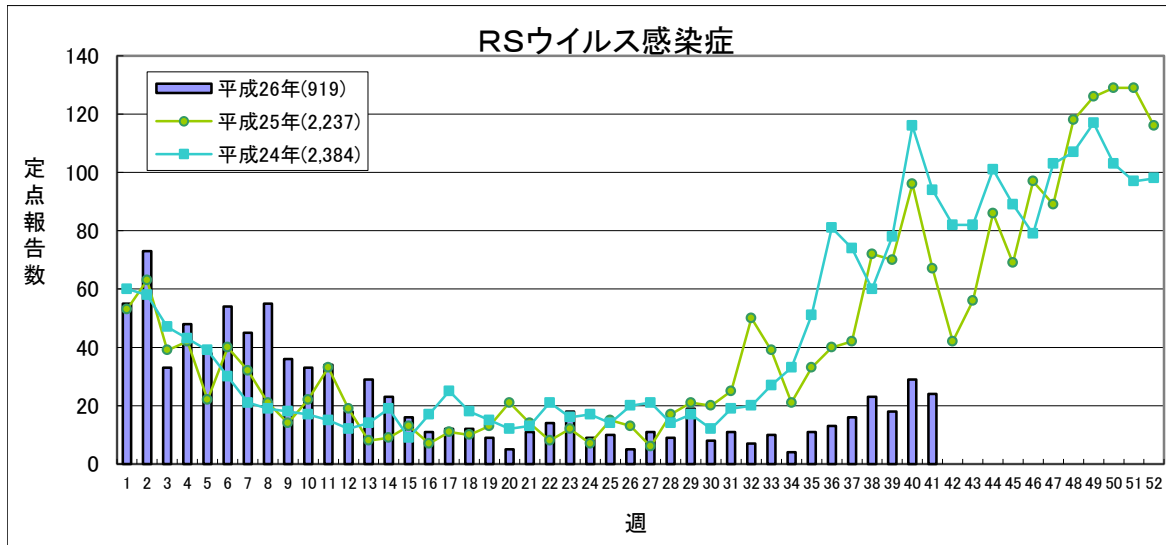


流行状況の表記はありません

	平成26年					平成25年
	第38週	第39週	第40週	第41週	累計	合計
県北	0	0	0	0	3	0
郡山市	0	0	0	0	21	1
県中	-	-	-	-	-	-
県南	0	0	0	1	24	1
会津	0	0	0	0	29	11
南会津	0	0	0	0	1	0
相双	0	0	0	0	0	0
いわき市	0	0	0	0	0	0
合計	0	0	0	1	78	13

(\* ) 基幹定点医療機関(7)からの報告数です  
平成25年10月14日より調査開始

## 【第41週(10月6日～10月12日)】



定点あたり 0.4未満 0.4～ 0.8～ 1.1～

	平成26年				累計	平成25年 合計
	第38週	第39週	第40週	第41週		
県北	12	11	7	12	352	738
郡山市	1	2	0	1	159	472
県中	0	0	0	2	52	104
県南	1	1	7	0	64	182
会津	1	2	3	2	136	459
南会津	0	0	0	0	32	32
相双	6	1	8	7	81	137
いわき市	2	1	4	0	43	113
合計	23	18	29	24	919	2237

(\*)小児科定点医療機関(45)からの報告数です

### 「定点あたり」の算出方法

$$\text{定点あたり} = \frac{\text{報告数}}{\text{定点数}}$$

### 定点数

	インフルエンザ定点	小児科定点	眼科定点	基幹定点
県北	17	10	3	1
郡山市	12	7	2	1
県中	10	6	1	0
県南	7	4	1	1
会津	10	6	2	1
南会津	3	2	0	1
相双	4	2	1	1
いわき市	13	8	2	1
計	76	45	12	7

県内の五類感染症(定点把握)の動き【第41週(10月6日～10月12日)】

疾患名	平成26年					累計	平成25年累計		感染症コメント
	第37週	第38週	第39週	第40週	第41週		～41週	～52週	
インフルエンザ	1	1	-	-	-	24,500	18,788	19,093	
咽頭結膜熱	19	23	20	19	26	725	447	531	いわき市で流行、県北で小流行が続いています。
A群溶血性レンサ球菌咽頭炎	30	19	40	39	35	2,761	3,243	3,902	県北、郡山市、会津、いわき市で小流行が続いています。
感染性胃腸炎	74	70	60	86	98	7,591	7,878	10,561	
水痘	33	26	36	28	30	1,598	2,065	2,701	
手足口病	39	39	21	25	33	381	3,116	3,502	郡山市で流行が続いています。
伝染性紅斑	7	13	11	15	13	448	60	85	県南で小流行が続いています。
突発性発しん	25	20	24	23	29	1,050	983	1,235	
百日咳	-	3	-	-	-	11	23	31	
ヘルパンギーナ	281	162	83	63	69	2,141	1,221	1,298	いわき市で流行、県北、郡山市、会津で小流行が続いており、また、南会津で流行が見られます。
流行性耳下腺炎	47	66	46	57	35	1,884	1,038	1,493	会津で流行、県中、県南で小流行が続いています。
急性出血性結膜炎	-	-	-	-	-	-	6	7	
流行性角結膜炎	9	8	7	9	5	356	302	383	
細菌性髄膜炎	-	-	-	-	-	2	1	3	
無菌性髄膜炎	-	-	-	-	-	5	5	6	
マイコプラズマ肺炎	5	3	4	1	5	186	371	453	県北、県南、いわき市の各保健所管内の基幹定点医療機関から報告がありました。
クラミジア肺炎(オウム病を除く)	-	-	-	-	-	8	29	32	
インフルエンザ(入院)	-	-	-	-	-	143	210	213	
感染性胃腸炎(病原体がロタウイルスであるものに限る)	-	-	-	-	1	78	-	13	県南保健所管内の基幹定点医療機関から報告がありました。
RSウイルス感染症	16	23	18	29	24	919	1,180	2,237	県北、相双で流行が続いています。

隣接県の五類感染症(定点把握)の動き【第38週～第40週】

疾患名	宮城県			山形県			茨城県			栃木県			新潟県			全国		
	第38週	第39週	第40週	第38週	第39週	第40週	第38週	第39週	第40週	第38週	第39週	第40週	第38週	第39週	第40週	第38週	第39週	第40週
インフルエンザ	-	-	3	-	-	-	-	3	-	-	-	4	-	-	-	201	344	332
咽頭結膜熱	6	4	10	5	11	14	15	21	11	8	9	8	25	17	14	990	852	841
A群溶血性レンサ球菌咽頭炎	70	83	76	32	41	45	57	76	74	30	21	24	77	101	137	3097	3740	3975
感染性胃腸炎	110	115	138	58	56	89	269	247	265	48	50	50	117	119	87	9037	9154	9855
水痘	29	32	38	19	30	27	15	40	25	16	21	28	35	64	40	1451	1764	1842
手足口病	27	6	12	49	48	41	80	96	88	26	18	16	15	25	15	2585	2079	2244
伝染性紅斑	37	49	41	5	2	3	3	6	5	4	4	7	29	26	19	459	475	489
突発性発しん	46	40	26	19	11	22	17	21	17	33	21	28	39	36	30	1685	1732	1762
百日咳	-	-	-	-	-	1	1	-	-	-	1	-	-	-	-	35	36	39
ヘルパンギーナ	160	98	78	37	35	26	59	36	29	24	18	20	156	89	91	2894	1976	1577
流行性耳下腺炎	16	7	22	11	12	11	12	12	6	6	6	5	17	6	11	909	924	945
急性出血性結膜炎	-	-	-	-	-	-	-	-	-	-	-	-	1	-	-	8	3	5
流行性角結膜炎	3	2	5	-	-	6	17	9	11	7	4	7	5	2	5	345	326	375
細菌性髄膜炎	-	-	-	-	-	-	-	-	-	-	-	-	-	-	-	3	3	4
無菌性髄膜炎	-	-	-	-	-	-	-	1	-	-	-	-	-	-	-	14	19	20
マイコプラズマ肺炎	11	6	3	1	1	1	1	1	3	-	5	4	1	1	5	115	134	122
クラミジア肺炎(オウム病を除く)	1	-	-	-	-	1	-	-	-	-	-	-	-	1	3	7	7	7
感染性胃腸炎(病原体がロタウイルスであるものに限る)	-	-	-	-	-	-	-	-	-	-	-	-	-	-	-	8	2	4
RSウイルス感染症	10	17	19	13	22	25	14	20	13	15	18	10	118	120	76	2894	2942	2881

## 県内の法第14条第1項に規定する厚生労働省令で定める疑似症【第38週～第41週】

疑似症	平成26年											平成25年		
	第38週	第39週	第40週	第41週	累計							合計		
					県合計	県北	郡山市	県中	県南	会津	南会津		相双	いわき
摂氏38度以上の発熱及び呼吸器症状(*1)	-	-	-	-										-
発熱及び発しん又は水疱(*2)	-	-	-	-										1

(\*1) 明らかな外傷又は器質的疾患に起因するものを除く

(\*2) ただし、当該疑似症が二類感染症、三類感染症、四類感染症及び五類感染症の患者の症状であることが明らかな場合を除く

平成20年4月1日から調査開始

## 隣接県の法第14条第1項に規定する厚生労働省令で定める疑似症【第39週～第41週】

疑似症	宮城県			山形県			茨城県			栃木県			新潟県			全国		
	39週	40週	41週	39週	40週	41週	39週	40週	41週	39週	40週	41週	39週	40週	41週	39週	40週	41週
摂氏38度以上の発熱及び呼吸器症状(*1)	-	-	-	-	-	-	-	-	-	-	-	-	-	-	-	1	2	2
発熱及び発しん又は水疱(*2)	-	-	-	-	-	-	-	-	-	-	-	-	1	-	-	1	-	-

(\*1) 明らかな外傷又は器質的疾患に起因するものを除く

(\*2) ただし、当該疑似症が二類感染症、三類感染症、四類感染症及び五類感染症の患者の症状であることが明らかな場合を除く

## 県内の全数把握疾患【第41週(10月6日～10月12日)】

一類:エボラ出血熱、クリミア・コンゴ出血熱、痘そう、南米出血熱、ペスト、マールブルグ病、ラッサ熱

二類:急性灰白髄炎、結核、ジフテリア、重症急性呼吸器症候群(病原体がSARSコロナウイルスであるものに限る)、鳥インフルエンザ(H5N1)

三類:コレラ、細菌性赤痢、腸管出血性大腸菌感染症、腸チフス、パラチフス

四類:E型肝炎、ウエストナイル熱(ウエストナイル脳炎含む)、A型肝炎、エキノコックス症、黄熱、オウム病、オムスク出血熱、回帰熱、キャサナル森林病、Q熱、狂犬病、コクシジオイデス症、サル痘、

:重症熱性血小板減少症候群(病原体がSFTSウイルスであるものに限る)、腎症候性出血熱、西部ウマ脳炎、ダニ媒介脳炎、炭疽、チクングニア熱、つつが虫病、デング熱、東部ウマ脳炎、鳥インフルエンザ(H5N1及びH7N9を除く)、

:ニパウイルス感染症、日本紅斑熱、日本脳炎、ハンタウイルス肺炎候群、Bウイルス病、鼻疽、ブルセラ症、ベネズエラウマ脳炎、ヘンドラウイルス感染症、発しんチフス、ポツリヌス症、マラリア、野兔病、

:ライム病、リッサウイルス感染症、リフトバレー熱、類鼻疽、レジオネラ症、レプトスピラ症、ロッキー山紅斑熱

五類:アメーバ赤痢、ウイルス性肝炎(E型及びA型を除く)、カルバペネム耐性腸内細菌科細菌感染症(※1)、急性脳炎(ウエストナイル脳炎、西部ウマ脳炎、ダニ媒介脳炎、東部ウマ脳炎、日本脳炎、ベネズエラウマ脳炎及びリフトバレー熱を除く)、

:クリプトスポリジウム症、クロイツフェルト・ヤコブ病、劇症型溶血性レンサ球菌感染症、後天性免疫不全症候群、ジアルジア症、侵襲性インフルエンザ菌感染症、侵襲性髄膜炎菌感染症、侵襲性肺炎球菌感染症、

:水痘(入院に限る。)(※1)、先天性風しん症候群、梅毒、播種性クリプトコックス症(※1)、破傷風、バンコマイシン耐性黄色ブドウ球菌感染症、バンコマイシン耐性腸球菌感染症、風しん、麻しん、薬剤耐性アシネトバクター感染症(※1)

新型インフルエンザ等:新型インフルエンザ、再興型インフルエンザ

指定:中東呼吸器症候群、鳥インフルエンザ(H7N9)

(※1)平成26年9月19日から調査開始

以下の表には、届出のあったもののみ記載しています。

分類	疾患名	平成26年												平成25年累計			
		第38週	第39週	第40週	第41週	累計										~41週	~52週
						県合計	県北	郡山市	県中	県南	会津	南会津	相模	双葉	いわき		
二類	結核	2(会津、いわき市)	3(県北、県中、いわき市)	4(県北)	(県北1、県南1、8会津1、相双2いわき市3)	233	85	25	3	12	46	3	18	41	268	318	
三類	細菌性赤痢					1	1								2	2	
	腸管出血性大腸菌感染症					68	13	7	5	2	18	3	3	17	94	113	
四類	パラチフス														1	1	
	E型肝炎					3								3		1	
	A型肝炎					1				1							
	Q熱															1	
	つつが虫病					15	2	8		2	2	1			14	31	
	デング熱					1							1			1	
	マラリア																
ライム病					1					1							
レジオネラ症				1(郡山市)	8	4	2	1					1	15	21		
五類	アメーバ赤痢				1(県北)	21	10	7		1	1			2	11	13	
	ウイルス性肝炎(A・E型を除く)														3	3	
	カルバペネム耐性腸内細菌科細菌感染症(※1)				1(県北)	1	1										
	急性脳炎(※2)					1							1		4	4	
	クロイツフェルト・ヤコブ病				1(郡山市)	3	1	1			1				3	3	
	劇症型溶血性レンサ球菌感染症					3	1	1					1	1	1	2	
	後天性免疫不全症候群					4	1	1			1		1	2	2	2	
	ジアルジア症					1		1							1	1	
	侵襲性インフルエンザ菌感染症			1(いわき市)		2			1					1	1	1	
	侵襲性肺炎球菌感染症					16	1	10	1					4	6	8	
	水痘(入院例に限る。)(※1)				1(郡山市)	1		1									
	先天性風しん症候群					1		1									
	梅毒					5	1	1	1		1		1		10	11	
	播種性クリプトコックス症																
	破傷風					4	1	1						1	1	3	
	バンコマイシン耐性黄色ブドウ球菌感染症																
バンコマイシン耐性腸球菌感染症																	
風しん					1			1						35	36		
麻しん		1(県北)			4	1			3					1	1		

(※1)平成26年9月19日から調査開始

(※2)ウエストナイル脳炎、西部ウマ脳炎、ダニ媒介脳炎、東部ウマ脳炎、日本脳炎、ベネズエラウマ脳炎及びリフトバレー熱を除く



隣接県の全数把握疾患

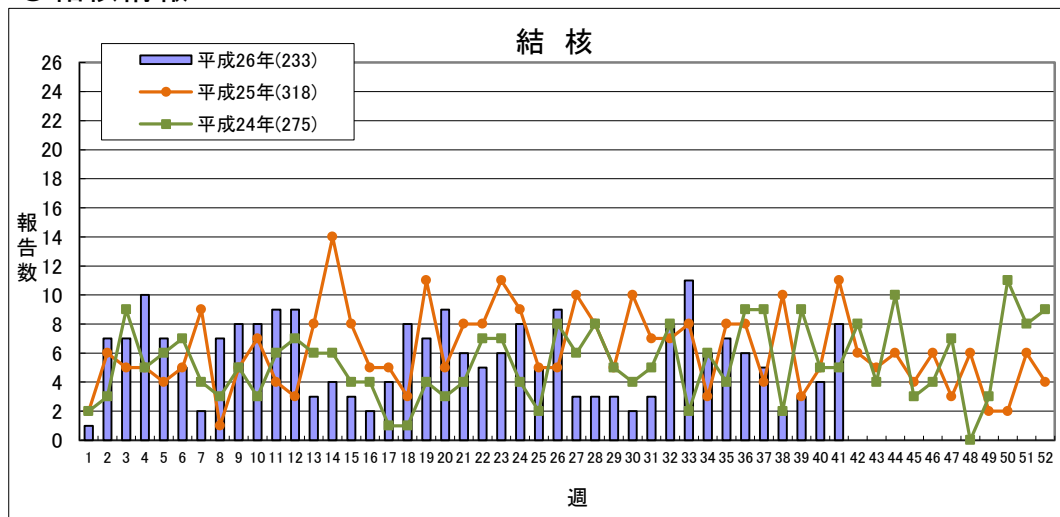
以下の表には、届出のあったもののみ記載しています。

分類	疾患名	宮城県				山形県				茨城県				栃木県				新潟県				福島県				全国				
		38週	39週	40週	累計	38週	39週	40週	累計	38週	39週	40週	累計	38週	39週	40週	累計	38週	39週	40週	累計	38週	39週	40週	累計	38週	39週	40週	累計	
二類	結核	1	2	3	243	1	2	3	128	5	3	4	394	3	2	9	283	6	10	8	255	2	3	4	225	250	339	378	19623	
三類	コレラ																												1	4
	細菌性赤痢				2												2			2					1	4	3	7	91	
	腸管出血性大腸菌感染症		1		71			3	65		2	3	39	1		1	48	1	2	1	54				68	49	67	79	3501	
	腸チフス																1									1	4	2	42	
	パラチフス				1																					1		1	15	
四類	E型肝炎				1								4				1				1				3			1	1	110
	A型肝炎				19				2				2				2				12				1				2	404
	エキノコックス症								1																			1		15
	オウム病																											1		8
	回帰熱																													1
	Q熱																													1
	コクシジオイデス症																													1
	重症熱性血小板減少症候群																											1		56
	チクングニア熱																											1		10
	つつが虫病				3				3								1				6				15				1	116
	デング熱		1	1	3								4								3				1	22	11	9		306
	日本紅斑熱																				1					8	7	11		175
	日本脳炎																											1		2
	ブルセラ症				1								1																	10
	ポツリヌス症																													1
	マラリア												2																2	51
	野兔病																													1
ライム病																								1					10	
レジオネラ症		1	2	1	19				12		1		23				15			1	31				7	23	23	17		938
レプトスピラ症								1				1								2							3		25	
五類	アเมอร์バ赤痢		1	1	17		1		6				14				4				11				20	11	9	20		853
	ウイルス性肝炎(A・E型を除く)				2								1		1		4									1	2	5		187
	カルバペネム耐性腸内細菌科細菌感染症(※1)			1	1																							8	19	42
	急性脳炎(※2)				2								25								9				1	4	1	3		360
	クリプトスポリジウム症				1																							1	1	85
	クロイツフェルト・ヤコブ病				2				1				3								2				2	1	4	1		130
	劇症型溶血性レンサ球菌感染症				3								7				3			1	4				3	5	4	2		210
	後天性免疫不全症候群				11				2			1	15			1	19				3				4	17	21	18		1165
	ジアルジア症				1																				1			2		46
	侵襲性インフルエンザ菌感染症		1		4				2				3				2				2			1	2	5	2	2		153
	侵襲性髄膜炎菌感染症				1								1																	27
	侵襲性肺炎球菌感染症				37			1	16				22				9	1		1	42				16	7	11	20		1315
	水痘(入院例に限る。)(※1)																				2							6	4	21
	先天性風しん症候群																				1				1				1	9
	梅毒		1		18		1		7			1	22			2	30				13				5	4	15	20		1243
	播種性クリプトコックス症(※1)																												2	2
	破傷風				2								3		1		3				2				4	2	1			102
	バンコマイシン耐性腸球菌感染症																				1					1	1			38
	風しん			1	2								4				4				1				1	3		4		290
麻しん												3								2			1	4				5	451	
薬剤耐性アシネトバクター感染症(※1)																											1		2	

(※1)平成26年9月19日から調査開始

(※2)ウエストナイル脳炎、西部ウマ脳炎、ダニ媒介脳炎、東部ウマ脳炎、日本脳炎、ベネズエラウマ脳炎及びリフトバレー熱を除く

◎結核情報



	平成26年					平成25年
	第38週	第39週	第40週	第41週	累計	合計
県北	0	1	4	1	85	97
郡山市	0	0	0	0	25	60
県中	0	1	0	0	3	7
県南	0	0	0	1	12	32
会津	1	0	0	1	46	61
南会津	0	0	0	0	3	2
相双	0	0	0	2	18	12
いわき市	1	1	0	3	41	47
合計	2	3	4	8	233	318

感染症週報 平成26年第41号 平成26年10月15日 発行

発行 福島県感染症情報センター(福島県衛生研究所)  
 〒960-8560 福島市方木田字水戸内16-6  
 URL : <http://www.pref.fukushima.lg.jp/sec/21910a/>  
 E-mail : eiseikenkyuu@pref.fukushima.lg.jp

本週報は、感染症法に基づくものであり、県内の定点医療機関、保健福祉事務所、中核市保健所の御協力を得て分析・提供するものです。